

- Beyond The Document Master -

Trinity

設計書自動作成&システム調査ツール

【サンプル設計書一覧】



株式会社ZeroDivide

サンプル設計書一覧

グループ	設計書名称	説明
管理資料	LIB/FILE一覧表	LIB/FILE毎のファイル個数の一覧表
	CL一覧表	CLの一覧
	CLNET一覧表	CLの一覧表の関連一覧
	プログラム一覧表	プログラムの一覧
	プログラムSETP一覧表	プログラムのステップ数の一覧
	プログラムNET一覧表	プログラムの関連一覧
	ファイル一覧表	外部記述で定義されたファイルの一覧
	ファイルNET一覧表	外部記述で定義されたファイルの関連一覧
	画面一覧表	外部記述で定義された画面の一覧
	帳票一覧表	外部記述で定義された帳票の一覧
	キー情報一覧表	外部記述で定義されたファイルのキー情報一覧
	RPG COPY一覧	RPGで定義されたCOPY句の一覧
	REFFLD一覧表	REFFLD句で使用された外部記述の関連一覧
	REFFLD一覧表(逆)	上記の逆参照一覧
	重複メンバー一覧	重複メンバーの一覧
	欠損メンバー一覧表	ファイルに関する欠損メンバーの一覧
	欠損メンバー一覧表B	プログラムに関する欠損メンバーの一覧
	内部記述一覧表(FILE)	内部記述で定義されたファイルの一覧
	内部記述一覧表(帳票)	内部記述で定義された帳票の一覧
	変更履歴一覧表	メンバーを基準にした変更履歴
変更履歴一覧表B	変更日を基準にした変更履歴	
CLドキュメント	CLプログラム仕様書	CLプログラムの仕様書
	CLセグメント構成図	CLプログラムのサブルーチン階層図
	CLパラメータ定義書	CL内で定義されたパラメータの一覧
	置換え定義一覧	OVRDBFによる置き換え定義の一覧
	CL処理フロー(概要)	CLの処理フロー(概要)
	プログラム関連図	プログラム関連図
	プログラム上流図	呼出元プログラムの階層図
	CLジョブフロー(概要)	入出力ファイルを加味した処理フロー
	更新履歴一覧	コメントで記述された更新履歴の一覧
RPGドキュメント	プログラム仕様書	RPGプログラムの仕様書
	セグメント構成図	サブルーチンの関連図
	パラメータ定義書	RPG内部で定義されたパラメータの一覧
	キー定義書	キー定義の一覧表
	置換え定義一覧	OVRDBFによる置き換え定義の一覧
	内部記述一覧表	内部定義されたファイル情報の一覧
	内部変数一覧表	内部定義された変数の一覧
	標識一覧	標識の一覧
	テーブルデータ一覧	定義されたテーブルの一覧
	処理フロー(概要)	RPGの処理フロー(概要)
	項目セット仕様書	フィールドごとの更新処理の一覧
	プリントレイアウト(O仕様書)	内部定義されたプリントレイアウト
	プログラム関連図	プログラム関連図
プログラム上流図	呼出元プログラムの階層図	
更新履歴一覧	コメントで記述された更新履歴の一覧	
ファイルドキュメント	ファイルレイアウト	ファイルレイアウト(横系)の項目一覧
	ファイル項目一覧	ファイル項目の一覧(縦系)
	ファイル概要書	ファイルの各種属性の一覧
	置換え定義一覧	OVRDBFによる置き換え定義の一覧
	論理ファイル一覧	参照先論理ファイルの一覧
	REFFLD参照先一覧	REFFLD句で定義されたフィールドの参照先一覧
	更新履歴一覧	コメントで記述された更新履歴の一覧
画面ドキュメント	レコード様式一覧	定義されたレコードの一覧
	画面定義書	画面レイアウト
	画面定義書(DS4)	画面レイアウト(DS4)
	更新履歴一覧	コメントで記述された更新履歴の一覧
帳票ドキュメント	レコード様式一覧	定義されたレコードの一覧
	プリントレイアウト(132)	プリントレイアウト 132桁
	プリントレイアウト表付き	プリントレイアウト 198桁 & 表付き
	更新履歴一覧	コメントで記述された更新履歴の一覧

管理資料

LIB/FILE一覧表
CL一覧表
CLNET一覧表
プログラム一覧表
プログラムSETP一覧表
プログラムNET一覧表
ファイル一覧表
ファイルNET一覧表
画面一覧表
帳票一覧表
キー情報一覧表
RPG COPY一覧
REFFLD一覧表
REFFLD一覧表(逆)
重複メンバー一覧
欠損メンバー一覧表
欠損メンバー一覧表B
内部記述一覧表(FILE)
内部記述一覧表(帳票)
変更履歴一覧表
変更履歴一覧表B

LIB/FILE一覧表			システム名 ドキュメントマスター		サブシステム名			作成者 情報システム部		作成日 2010/11/28		ページ 1/1						
No.	ライブラリ	ファイル	合計	プログラム				DDS			COBOL		System36					
				CL	RPG	ILE	MENU	物理F	論理F	画面	帳票	通信	ソース	エ-文	PRC	RPG36	DSP36	FMT
1	JRSRC20	QCLSRC	95	95														
2		QDSSRC	319					125	194									
3		QDSPSRC	144							144								
4		QPRTSRC	39								39							
5		QRPGSRC	246		246													
6		QS36PRC	2													2		
7		QWRKSRC	162					88	74									
8	合計		1007	95	246			213	268	144	39					2		

CL一覧表		システム名 ドキュメントマスター	サブシステム名	作成者 情報システム部	作成日 2010/11/28	ページ 1/3			
No.	CL ID	CL名	ステップ	パラメータ	下層PGM		使用DDS		
					CL	RPG	ファイル	画面	帳票
1	JR000C	協同 初期プログラム	59	5	4				
2	JR001C	ライブラリーリスト セット	51	1					
3	JR002C	サブシステム 開始	32						
4	JR003C	共通パラメータ セット	62	5		1			
5	JR004C	サブミット プログラム	80	8					
6	JR004C¥	サブミット プログラム	80	8					
7	JR010C	協同 総合オーダー	195	5	11	4		1	
8	JR011C	報道部オーダー	216	4	5	6		1	
9	JR012C	製造部オーダー	503	5	16	35	6	1	
10	JR013C	精密部オーダー	301	4	2	21		1	
11	JR014C	検討室オーダー	225	4	3	11		1	
12	JR015C	会計課オーダー	226	3	1	11		1	
13	JR016C	システム室オーダー	383	4	2	17	25	1	
14	JR017C	戦略室オーダー	188	3		7		1	
15	JR018C	その他工場オーダー	231	3		5		1	
16	JR018C.	その他工場オーダー	231	3		5		1	
17	JR019C	当社開発オーダー	150	3		3		1	
18	JR033C	期末オーダー	365	7		16		1	
19	JR051C	日次給料算出工場	66	3	3	1			
20	JR077C	課別発生残閲覧オーダー自動制御機能	68	5	3	2			
21	JR200C	メッセージ セット&クリアサブ-チ	34	3					
22	JR302C	オーダープルーフ 自動制御機能	43	3		1	1		
23	JR317C	売上修正手配指示コントロール	223	18		3	2		2
24	JR326C	買入入力(未検証輸入品) 自動制御機能	57	4		1	2		
25	JR330C	注文入力(未検証輸入品) 自動制御機能	62	4		1	3		
26	JR331C	注文入力(検証)	54	3		1	3		
27	JR332C	注文入力(通常)	42	3		1	1		
28	JR335C	売上照合コントロール	61	4		1			
29	JR336C	売掛残消込みコントロール	69	6		1	2		
30	JR401C	給料算出 自動制御機能	92	1		5	6		
31	JR402C	給料振込 自動制御機能(AS==>PC)	74	4		1	1		
32	JR404C	給料仮算出 自動制御機能	156	7		7	11		2
33	JR501C	下請データ社員 メイン自動制御機能	42	5	3	1			
34	JR501C1	下請データ社員 自動制御機能	43	2		3	2		1
35	JR510C	データ迂回自動制御機能 (Power SR)	157	2		3	10		
36	JR511C	イメージファイル迂回自動制御機能 (SR 地図)	315	2		2	3		
37	JR521C	万国博ZXデータ受信コントロール(PC==>ZX)	155	7		3	4		
38	JR522C	振替品種マスタ送信 自動制御機能	57	3		2	1		
39	JR523C	支出品種マスタ送信 自動制御機能	58	3		2	1		
40	JR524C	製造品種マスタ送信 自動制御機能	58	3		2	1		
41	JR525C	指導者マスタ送信 自動制御機能	58	3		2	1		
42	JR530C1	クルマデータ受信コントロール(セソ==>ZX)会員情報OL D	159	7	2	3	2		
43	JR530C1@	クルマデータ受信コントロール(WRK=>ZX)会員情報	99	7	2	2	2		
44	JR530C2	クルマデータ受信コントロール(セソ==>ZX)立替明細	171	5	2	3	2		

CL NET一覧表		システム名 ドキュメントマスター	サブシステム名	作成者 情報システム部	作成日 2010/11/28	ページ 1/6
No.	CL ID	CL名	使用	呼出元ID	呼出元名	区分
1	JR000C	協同 初期プログラム				
2	JR001C	ライブラリーリスト セット				
3			1	JR000C	協同 初期プログラム	CL
4			2	JR051C	日次給料算出工場	
5			3	JR077C	課別発生残閲覧オーダー自動制御機能	
6			4	JR501C	下請データ社員 メイン自動制御機能	
7	JR002C	サブシステム 開始				
8			1	JR000C	協同 初期プログラム	CL
9			2	JR077C	課別発生残閲覧オーダー自動制御機能	
10			3	JR501C	下請データ社員 メイン自動制御機能	
11			4	JR530C1	クルマデータ受信コントロール(セゾ=>ZX)会員情報 OLD	
12			5	JR530C1@	クルマデータ受信コントロール(WRK=>ZX)会員情報	
13			6	JR530C2	クルマデータ受信コントロール(セゾ=>ZX)立替明細	
14			7	JR530C2@	クルマデータ受信障害時立替明細	
15			8	JR530C4	クルマ検証番号更新コントロール	
16			9	JR530C5	クルマデータ受信コントロール(セゾ=>ZX)会員情報 NEW	
17			10	JR530C5@	クルマデータ受信障害時会員情報	
18	JR003C	共通パラメータ セット				
19			1	JR000C	協同 初期プログラム	CL
20			2	JR077C	課別発生残閲覧オーダー自動制御機能	
21	JR004C	サブミット プログラム				
22			3	JR606C1	払出命令書(自動印字)自動制御機能	
23			1	JR501C	下請データ社員 メイン自動制御機能	CL
24			2	JR530C1	クルマデータ受信コントロール(セゾ=>ZX)会員情報 OLD	
25			3	JR530C1@	クルマデータ受信コントロール(WRK=>ZX)会員情報	
26			4	JR530C2	クルマデータ受信コントロール(セゾ=>ZX)立替明細	
27			5	JR530C2@	クルマデータ受信障害時立替明細	
28			6	JR530C4	クルマ検証番号更新コントロール	
29			7	JR530C5	クルマデータ受信コントロール(セゾ=>ZX)会員情報 NEW	
30			8	JR530C5@	クルマデータ受信障害時会員情報	
31			9	JR540C	発生検証データ受信コントロール(PC=>ZX)	
32			10	JR600C	閲覧表印刷(E S R Y Q)	
33			11	JR606C1	払出命令書(自動印字)自動制御機能	
34			12	JR611C	QCリスト メイン自動制御機能	
35			13	JR302R	オーダーブルーフ	RPG
36			14	JR305R	精密出し検証(足回通帳印字)	
37			15	JR309R	売残製造反映	
38			16	JR316R	店頭移動入力	
39			17	JR323R	売残製造清算入力	
40			18	JR324R	注文入力(売残製造)	
41			19	JR325R	買入入力(売残製造)	
42			20	JR326R	買入入力(未検証輸入品)	
43			21	JR330R	注文入力(未検証輸入品)	
44			22	JR331R	注文入力(検証)	
45			23	JR332R	注文入力(通常)	
46			24	JR333R	買入入力(検証 / 通常)	
47			25	JR334R	解約入力	
48			26	JR510R1	万国博マッチング工場(Power SR)	
			27	JR510R2	下請マッチング工場(Power SR)	
			28	JR601R	引き当て閲覧リスト 発行検証	

プログラム一覧表		システム名 ドキュメントマスター	サブシステム名	作成者 情報システム部	作成日 2010/11/28	ページ 2/6				
No.	プログラムID	プログラム名	パラメータ	下層PGM		使用DDS			内部記述	
				CL数	RPG数	ファイル	画面	帳票	ファイル	帳票
48	JR301R	来場者入力	1	1	12	9	1			
49	JR302R	オーダーブルーフ	1	2	5	18	1			
50	JR303R	社員入力	1	1	4	8	1			
51	JR304R	精密出し予約	1	1	8	18	1			
52	JR305R	精密出し検証(足回通帳印字)	1	2	7	15	1			
53	JR306R	精密戻り	1	1	5	18	1			
54	JR307R	検品完了	1	1	3	8	1			
55	JR308R	アルバイト出勤簿	1	1	8	8	1			
56	JR309R	売残製造反映	1	2	7	11	1			
57	JR310R	売上入力	1	1	20	32	1			
58	JR311R	例外入出庫入力	1	1	7	9	1			
59	JR312R	期末入力	1	1	4	7	1			
60	JR312R@01	期末入力	1	1	4	7	1			
61	JR313R	当込み入力	1	1	4	18	1		2	
62	JR314R	当込み保留入力	1	1	3	6	1			
63	JR314R@01	当込み保留入力	1	1	2	6	1			
64	JR315R	当込み取消入力	1	1	3	14	1			
65	JR316R	店頭移動入力	1	2	5	11	1			
66	JR317R	売上修正手配指示(確保手配、納変閲覧表印字)	1	1	7	13	1			
67	JR318R	報告書入力	1	2	8	9	1			
68	JR319R	キャンプ地工場入力	1	1	3	16	1			
69	JR320R	売上按分入力	1	2	3	6	1			
70	JR321R	キャンプ地確保検証	1	1	2	9	1			
71	JR322R	払出完了入力	1	1	3	7	1			
72	JR323R	売残製造清算入力	1	2	6	16	1			
73	JR324R	注文入力(売残製造)	1	2	5	12	1			
74	JR325R	買入入力(売残製造)	1	2	5	12	1			
75	JR326R	買入入力(未検証輸入品)	1	2	6	20	1			
76	JR330R	注文入力(未検証輸入品)	1	2	9	23	1			
77	JR331R	注文入力(検証)	1	2	7	19	1			
78	JR332R	注文入力(通常)	1	2	8	10	1			
79	JR333R	買入入力(検証/通常)	1	2	6	15	1			
80	JR334R	解約入力	1	2	6	13	1			
81	JR335R	売上照合	1	1	10	16	1			
82	JR335R1	検証入力	1	1	4	9	1			
83	JR336R	売掛残消込み	1	1	5	7	1			
84	JR337R	売上修正手配検証	1	1	1	10	1			
85	JR338R	期末調整入力	1	1	4	9	1			
86	JR339R	上昇率入力	1	1	1	3	1			
87	JR340R	単品未管理店頭入力PROTYPENO.1	1	1	1	4	1			
88	JR401R1	アルバイト給料算出工場1	1		5	9				
89	JR401R2	アルバイト給料算出工場2	1		6	13				
90	JR401R3	アルバイト給料算出工場3	1			6				
91	JR401R4	アルバイト給料算出工場4	1		2	8				
92	JR401R5	アルバイト給料支払データ作成	1			4				
93	JR402R	アルバイト給料EB振込データ作成	1			5				
94	JR403R	アルバイト給料算出取消し工場	1			6				

プログラムSTEP一覧表		システム名 ドキュメントマスター	サブシステム名	作成者 情報システム部	作成日 2010/11/28	ページ 2/6			
No.	プログラムID	プログラム名	ステップ数	ステップ数の内訳					
				コメント数	定義数	命令数	その他	SQL数	/FREE数
46	JR251R¥	排他制御サブプログラム	116	46	8	61	1		
47	JR301R	来場者入力	1414	369	78	966	1		
48	JR301R.	来場者入力	1414	369	78	966	1		
49	JR302R	オーダーブルーフ	1693	666	59	967	1		
50	JR303R	社員入力	829	319	32	471	7		
51	JR304R	精密出し予約	1830	746	62	1017	5		
52	JR305R	精密出し検証(足回通帳印字)	1369	598	69	693	9		
53	JR306R	精密戻り	1751	701	59	987	4		
54	JR307R	検品完了	978	449	45	480	4		
55	JR308R	アルバイト出勤簿	2106	601	70	1434	1		
56	JR309R	売残製造反映	1824	577	54	1190	3		
57	JR310R	売上入力	8744	2381	181	6165	17		
58	JR311R	例外入出庫入力	1289	550	34	704	1		
59	JR312R	期末入力	1243	562	37	643	1		
60	JR312R@01	期末入力	1242	561	37	643	1		
61	JR313R	当込み入力	1048	453	36	558	1		
62	JR314R	当込み保留入力	1096	485	24	584	3		
63	JR314R@01	当込み保留入力	1047	463	23	558	3		
64	JR315R	当込み取消入力	764	333	35	395	1		
65	JR316R	店頭移動入力	1493	596	60	836	1		
66	JR317R	売上修正手配指示(確保手配、納変閲覧表印字)	1845	633	72	1134	6		
67	JR318R	報告書入力	2223	695	45	1471	12		
68	JR319R	キャンプ地工場入力	1234	468	55	704	7		
69	JR320R	売上按分入力	798	340	49	398	11		
70	JR321R	キャンプ地確保検証	784	355	45	376	8		
71	JR322R	払出完了入力	904	311	42	550	1		
72	JR323R	売残製造清算入力	2278	698	69	1510	1		
73	JR324R	注文入力(売残製造)	3056	1169	54	1832	1		
74	JR325R	買入入力(売残製造)	2186	928	37	1220	1		
75	JR326R	買入入力(未検証輸入品)	3323	1402	69	1851	1		
76	JR330R	注文入力(未検証輸入品)	3478	1429	90	1955	4		
77	JR331R	注文入力(検証)	2607	1055	62	1486	4		
78	JR332R	注文入力(通常)	2153	882	53	1217	1		
79	JR333R	買入入力(検証/通常)	2526	1076	57	1392	1		
80	JR334R	解約入力	1751	756	39	955	1		
81	JR335R	売上照合	2340	877	75	1379	9		
82	JR335R1	検証入力	1150	449	63	630	8		
83	JR336R	売掛残消込み	889	363	44	481	1		
84	JR337R	売上修正手配検証	805	339	37	421	8		
85	JR338R	期末調整入力	919	369	65	471	14		
86	JR339R	上昇率入力	838	350	38	444	6		
87	JR340R	単品未管理店頭入力PROTYPENO.1	540	245	38	252	5		
88	JR401R1	アルバイト給料算出工場1	685	179	43	462	1		
89	JR401R2	アルバイト給料算出工場2	933	245	55	632	1		
90	JR401R3	アルバイト給料算出工場3	686	223	46	416	1		

プログラムNET一覧表		システム名 ドキュメントマスター	サブシステム名	作成者 情報システム部	作成日 2010/11/28	ページ 1/18
No.	プログラムID	プログラム名	使用	呼出元ID	呼出元名	区分
1	CHKKTS	価格別単価マスタ検索				
2	JR003R	共通パラメータセット(端末ファイル更新)	1	JR003C	共通パラメータセット	CL
3			2	JR010C	協同 総合オーダー	
4			3	JR077C	課別発生残閲覧オーダー自動制御機能	
5			4	JR606C1	払出命令書(自動印字)自動制御機能	
6			5	JR900C	切替え用オーダー	
7	JR005R	入力指導者ブルーフ(オーダー)	1	JR011C	報道部オーダー	CL
8			2	JR012C	製造部オーダー	
9			3	JR013C	精密部オーダー	
10			4	JR014C	検討室オーダー	
11			5	JR015C	会計課オーダー	
12			6	JR016C	システム室オーダー	
13			7	JR017C	戦略室オーダー	
14			8	JR018C	その他工場オーダー	
15			9	JR018C.	その他工場オーダー	
16			10	JR019C	当社開発オーダー	
17			11	JR033C	期末オーダー	
18			12	JR900C	切替え用オーダー	
19	JR006R	権限ブルーフ(オーダー)	1	JR010C	協同 総合オーダー	CL
20			2	JR011C	報道部オーダー	
21			3	JR012C	製造部オーダー	
22			4	JR013C	精密部オーダー	
23			5	JR014C	検討室オーダー	
24			6	JR015C	会計課オーダー	
25			7	JR016C	システム室オーダー	
26			8	JR017C	戦略室オーダー	
27			9	JR018C	その他工場オーダー	
28			10	JR018C.	その他工場オーダー	
29			11	JR019C	当社開発オーダー	
30			12	JR033C	期末オーダー	
31			13	JR900C	切替え用オーダー	
32	JR033R	期末期間ブルーフ(オーダー)	1	JR033C	期末オーダー	CL
33	JR051R	日次給料算出工場(翌報道日算出)	1	JR051C	日次給料算出工場	CL
34	JR077R	課別発生残照会オーダー	1	JR077C	課別発生残閲覧オーダー自動制御機能	CL
35	JR077R.	課別発生残照会オーダー(.)				
36	JR077R#	課別発生残照会オーダー				
37	JR101R	下請検索	1	JR011C	報道部オーダー	CL
38			2	JR710C	売上照会自動制御機能	
39			3	JR301R	来場者入力	RPG
40			4	JR301R.	来場者入力	
41			5	JR308R	アルバイト出勤簿	
42			6	JR310R	売上入力	
43			7	JR606R	払出命令書 指示(個別印字)	
44			8	JR618R	アルバイト給料帳票印字 指示	
45			9	JR801R	下請マスタ保守	
46			10	JR802R	距離入力	
47	JR102R	信託マスタ検索	1	JR308R	アルバイト出勤簿	RPG
48			2	JR801R	下請マスタ保守	
49			3	JR809R	施工マスタ保守	
50	JR103R	乗員マスタ検索	1	JR310R	売上入力	RPG
51			2	JR318R	報告書入力	

ファイル一覧表		システム名 ドキュメントマスター	サブシステム名	作成者 情報システム部	作成日 2010/11/28	ページ 2/11	
No.	ファイルID	ファイル名	物/論	レコード名	長さ	項目数	キー数
48	HILF01¥	入力端末,排他キー	L	HIRECD	76	14	2
49	HLFILE	休日マスタ	P	HLRECD	669	165	2
50	HPFILE	解約ファイル	P	HPRECD	245	46	1
51	HPFILE.	解約ファイル	P	HPRECD	245	46	1
52	HPLF01	買入・買入行 順LF01	L	HPRECD	245	46	2
53	HPLF01.	買入・買入行 順LF01	L	HPRECD	245	46	2
54	HPLF02	単品 順LF02	L	HPRECD	245	46	1
55	HPLF03	買入・解約時買入行 順LF03	L	HPRECD	245	46	2
56	HRFILE	上昇率マスター	P	HRRECD	82	18	2
57	HSFILE	発生検証済ファイル	P	HSRECD	239	38	3
58	HSLF01	発生番号,発生行番号,組織コード1~4	L	HSRECD	239	38	6
59	HSLF02	彩管理,製造,白紙,SEQ-NO.順LF2	L	HSRECD	239	38	5
60	HSLF03	買入・買入枝番・製造コード・組織コード1-4	L	HSRECD	239	38	8
61	HSLF04	彩管理,製造,白紙,SEQ-NO.順LF04	L	HSRECD	239	38	5
62	HSLF05	白紙日 順LF05	L	HSRECD	239	38	4
63	HSLF06	買入先コード順 発生検証済ファイル	L	HSRECD	239	38	2
64	HSLF07	製造コード順 発生検証済ファイル	L	HSRECD	239	38	1
65	HSLF08	組織コード・作成日順 発生検証済ファイル	L	HSRECD	239	38	5
66	HTFILE	発生ファイル	P	ZXRECD	202	36	2
67	HTLF01	発生番号 製造コード	L	ZXRECD	202	36	2
68	HTLF02	発生日・店頭所在・発生理由順 発生ファイルLF02	L	ZXRECD	202	36	6
69	HTLF03	買入施工コード順 発生ファイル	L	ZXRECD	202	36	2
70	HTLF04	製造コード順 発生ファイル	L	ZXRECD	202	36	1
71	HTLF05	組織コード・発生日順 発生ファイル	L	ZXRECD	202	36	5
72	HUFILE	注文白紙(売残製造)ファイル	P	HURECD	61	13	3
73	HULF01	注文白紙 / 彩管理 / 買入先コード順	L	HURECD	61	13	7
74	HULF02	買入先コード順 注文白紙(売残製造)ファイル	L	HURECD	61	13	2
75	HULF03	製造コード順 注文白紙(売残製造)ファイル	L	HURECD	61	13	1
76	IRFILE	藍マスタ	P	IRRECD	130	16	1
77	JIFILE	県市体マスタ	P	JIRECD	123	17	1
78	JILF01	県市体コード順LF1(都道府県区分='1')	L	JIRECD	123	17	1
79	JRTCG	適用業務変換ファイル(X-PACK)	P	CGR01	225	33	5
80	KGFILE	権限マスタ	P	KGRECD	95	18	2
81	KGLF01	SRパスワード/乗員コード/SR業務指導区分	L	KGRECD	95	18	3
82	KHFILE	経費ファイル	P	KHRECD	97	19	3
83	KIFILE	工場実績ファイル	P	KIRECD	100	19	2
84	KILF01	単品コード/実績SEQ(降順)	L	KIRECD	100	19	2
85	KILF02	精密発生 順LF1	L	KIRECD	100	19	1
86	KILF03	工場実績F(単品/通帳伝票/工場)	L	KIRECD	100	19	3
87	KJFILE	会場マスタ	P	KJRECD	449	38	4
88	KJLF01	万国博CD/会場区分/会場名順LF1	L	KJRECD	449	38	4
89	KJLF02	会場区分/万国博CD/会場CD順LF2	L	KJRECD	449	38	4
90	KKFILE	精密料金テーブル	P	KJRECD	94	30	20
91	KKLF01	精密料金テーブル(途中)	L	KJRECD	94	30	17
92	KKLF02	精密料金テーブル(足回)	L	KJRECD	94	30	14
93	KKLF03	精密料金テーブル(油足回)	L	KJRECD	94	30	13
94	KKLF04	大品種順LF04	L	KJRECD	94	30	1
95	KKLF05	施工コード順 精密料金テーブル	L	KJRECD	94	30	2

ファイルNET一覧表		システム名 ドキュメントマスター	サブシステム名			作成者 情報システム部	作成日 2010/11/28	ページ 13/54	
No.	ファイルID	ファイル名	物/論	使用	プログラムID	プログラム名	入出	追加	
607	HDLF03	作成日・注文白紙 順LF03未送信のデータ対象	L	1	JR575R	注文白紙データ送信検証	UF		
608	HDLF04	作成日・注文白紙 順LF04送信済のデータ対象	L	1	JR575R	注文白紙データ送信検証	UF		
609	HIFILE	排他制御ファイル	P	1	JR016C	システム室オーダー	I		
610				2	JR251R	排他制御サブプログラム	UF	A	
611				3	JR251R	排他制御サブプログラム	UF	A	
612				4	JR251R	排他制御サブプログラム	UF	A	
613				5	JR410R	期末期間設定(開始工場)	IF		
614				6	JR412R	期末凍結工場	IF		
615				7	JR414R	期末終了工場	IF		
616				8	JRCLRPF	協同 物理ファイル・メンバー消去(一括)	D		
617	HIFILE	排他制御ファイル	P						
618	HILF01	入力端末,排他キー	L	1	JR251R	排他制御サブプログラム	UF		
619				2	JR251R	排他制御サブプログラム	UF		
620				3	JR251R	排他制御サブプログラム	UF		
621	HILF01	入力端末,排他キー	L						
622	HLFILE	休日マスタ	P	1	JR016C	システム室オーダー	I		
623				2	JR201R	日付ブルーサブプログラム	IF		
624				3	JR201R	日付ブルーサブプログラム	R		
625				4	JR211R	休日ブルーサブプログラム	IF		
626				5	JR211R	休日ブルーサブプログラム	R		
627	HPFILE	解約ファイル	P	1	JR334R	解約入力	UF	A	
628				2	JRCLRPF	協同 物理ファイル・メンバー消去(一括)	D		
629	HPFILE	解約ファイル	P						
630	HPLF01	買入 買入行 順LF01	L	1	JR333R	買入入力(検証/通常)	IF		
631	HPLF01	買入 買入行 順LF01	L						
632	HPLF02	単品 順LF02	L						
633	HPLF03	買入 解約時買入行 順LF03	L	1	JR323R	売残製造清算入力	UF	A	
634				2	JR622R1	買入閲覧表 印字	IF		
635	HRFILE	上昇率マスタ	P	1	JR339R	上昇率入力	UF	A	
636				2	JR630R2	店頭期末リストファイルワーク作成2上昇率算出	IF		
637	HSFILE	発生検証済ファイル	P	1	JR331R	注文入力(検証)	UF	A	
638				2	JR540R1	発生検証データ受信工場(PC=>ZX)	UF	A	
639				3	JRCLRPF	協同 物理ファイル・メンバー消去(一括)	D		
640	HSLF01	発生番号,発生行番号,組織コード1~4	L	1	JR331R	注文入力(検証)	UF		
641				2	JR615R1	注文書 印字	IF		
642	HSLF02	彩管理,製造,白紙,SEQ-NO.順LF2	L	1	JR324R	注文入力(売残製造)	UF	A	
643	HSLF03	買入 買入枝番 製造コード 組織コード1-4	L	1	JR331R	注文入力(検証)	IF		
644	HSLF04	彩管理,製造,白紙,SEQ-NO.順LF04	L	1	JR324R	注文入力(売残製造)	UF	A	
645	HSLF05	白紙日 順LF05	L	1	JR725R	発生残詳細閲覧 照会	IF		
646	HSLF06	買入先コード順 発生検証済ファイル	L	1	JR809R	施工マスタ保守	IF		
647	HSLF07	製造コード順 発生検証済ファイル	L	1	JR805R	製造マスタ保守	IF		
648	HSLF08	組織コード・作成日順 発生検証済ファイル	L	1	JR730R1	組織別月別発生金額閲覧 TMPファイル作成	IF		
649				2	JR731R1	組織別月別発生金額閲覧 TMPファイル作成	IF		
650				3	JR810R	系譜マスタ保守	IF		
651	HTFILE	発生ファイル	P	1	JR324R	注文入力(売残製造)	UF	A	
652				2	JR325R	買入入力(売残製造)	UF		
653				3	JR326R	買入入力(未検証輸入品)	UF		
654				4	JR330R	注文入力(未検証輸入品)	UF	A	
655				5	JR331R	注文入力(検証)	UF	A	
656				6	JR332R	注文入力(通常)	UF	A	
657				7	JR333R	買入入力(検証/通常)	UF		

画面一覧表		システム名 ドキュメントマスター	サブシステム名				作成者 情報システム部	作成日 2010/11/28	ページ 3/4
No.	画面ID	画面名	REC数	SFL数	GRD数	使用	プログラムID	プログラム名	
100	JR570D	引当金額集計・迂回工場 検証画面(AS=>P C)	4	1		1	JR570R	引当金額集計・迂回 検証	
101	JR575D	注文白紙データ送信検証画面(AS/400->PC)	8	2		1	JR575R	注文白紙データ送信検証	
102	JR580D	HT期末データ受信要求	3	1		1	JR580R	HT期末データ受信要求	
103	JR599D	ZXデータ未工場(PC=>ZX)	6	2		1	JR599R	ZXデータ未工場分更新	
104	JR600D	閲覧表オーダー (ESRYQ)	6	2		1	JR600R	閲覧表オーダー (ESRYQ)	
105	JR601D	引き当て閲覧リスト	3	1		1	JR601R	引き当て閲覧リスト 発行検証	
106	JR602D	足回通帳 指示	5	1		1	JR602R	足回通帳 指示	
107	JR603D	棚差リスト印字指示画面	4	1		1	JR603R	棚差リスト指示	
108	JR604D	万博会議資料2	6	2		1	JR604R	万博会議資料2 指示	
109	JR605D	店頭移動表	4	1		1	JR605R	店頭移動表 発行検証	
110	JR606D	払出命令書 指示画面(個別印字)	5	1		1	JR606R	払出命令書 指示(個別印字)	
111	JR606D3	払出命令書 指示画面(一括印字)	5	1		1	JR606R3	払出命令書 指示(一括印字)	
112	JR607D	精密指示書 指示画面	6	2		1	JR607R	精密指示書 指示	
113	JR608D	フダ発行 指示画面	4	1		1	JR608R	フダ発行 指示	
114	JR609D	確保手配 指示	5	1					
115	JR611D	QCリスト指示	6	2		1	JR611R	QCリスト	
116	JR612D	納品書(質問票)印字画面	4	1		1	JR612R	納品書(質問票)印字 指示	
117	JR614D	売上製造ブルーリスト	4	1		1	JR614R	売上ブルーリスト	
118	JR615D	注文書	4	1		1	JR615R	注文書 発行検証	
119	JR617D	キャッシュ保留閲覧表指示	5	1		1	JR617R	キャッシュ保留閲覧表指示	
120	JR618D	アルバイト給料帳票印字 指示画面	5	1		1	JR618R	アルバイト給料帳票印字 指示	
121	JR620D	団体別売上実績表 指示画面	5	1		1	JR620R	団体別売上実績表 指示	
122	JR621D	月別DM確保報告 指示画面	3	1		1	JR621R	月別DM確保報告 指示	
123	JR622D	買入閲覧表 指示画面	4	1		1	JR622R	買入閲覧 指示	
124	JR623D	売残製造閲覧 指示画面	4	1		1	JR623R	売残製造閲覧 指示	
125	JR624D	注文白紙閲覧	5	1		1	JR624R	注文白紙閲覧指示	
126	JR625D	注文白紙閲覧(売残製造)	5	1		1	JR625R	注文白紙閲覧(売残製造)	
127	JR626D	製造検証書	4	1		1	JR626R	製造検証書 発行検証	
128	JR630D	店頭期末リスト発行検証	4	1		1	JR630R	店頭期末リスト発行検証	
129	JR701D	社員未社員照会	7	2	2	1	JR701R	社員未社員照会	
130	JR702D	精密進捗検証	21	5	5	1	JR702R	精密進捗検証	
131	JR703D	製造別店頭問合せ	14	4		1	JR703R	製造別店頭問合せ	
132						2	JR703R@01	製造別店頭問合せ	
133	JR703D@01	製造別店頭問合せ	14	4					
134	JR704D	報告書照会	6	2		1	JR704R	報告書照会	
135	JR710D	売上照会	5	2		1	JR710R	売上照会	
136	JR720D	旧製造照会	6	2		1	JR720R	旧製造照会	
137	JR725D	発生残詳細閲覧 照会 画面レイアウト変更VER SION2.0	8	2	2	1	JR725R	発生残詳細閲覧 照会	
138	JR730D	組織別月別発生金額閲覧照会 画面	12	4	2	1	JR730R	組織別月別発生金額閲覧照会	
139						2	JR731R	組織別月別発生金額閲覧照会	
140	JR731D	組織別月別発生金額閲覧照会 画面	12	4	2				
141	JR801D	下請マスタ保守画面	7	1		1	JR801R	下請マスタ保守	
142	JR802D	距離入力画面	6	1		1	JR802R	距離入力	
143	JR803D	万国博名称マスタ保守画面	6	1		1	JR803R	万国博名称マスタ保守	
144	JR805D	製造マスタ保守	6	1		1	JR805R	製造マスタ保守	
145	JR806D	単品マスタ保守	6	1		1	JR806R	単品マスタ保守	
146	JR807D	品種マスタ保守	9	2		1	JR807R	品種マスタ保守	
147	JR808D	製造グループ名称テーブル保守	10	2		1	JR808R	製造グループ名称テーブル保守	
148	JR809D	施工マスタ保守	6	1		1	JR809R	施工マスタ保守	

帳票一覧表		システム名 ドキュメントマスター	サブシステム名			作成者 情報システム部	作成日 2010/11/28	ページ 1/2
No.	帳票ID	帳票名	REC数	GRD数	使用	プログラムID	プログラム名	
1	JR501P	社員下請リスト	4			1 JR501C1	下請データ社員 自動制御機能	
2						2 JR501R2	社員下請リスト印字	
3	JR501P¥	社員下請リスト	4					
4	JR601P	当込み閲覧リスト	6			1 JR601C	引き当て閲覧リスト 自動制御機能	
5						2 JR601R2	引き当て閲覧リスト 印字	
6	JR602P	足回通帳 リスト	9			1 JR602C	足回通帳 自動制御機能	
7						2 JR602R2	足回通帳 印字	
8	JR603P1	棚差リスト帳票	7			1 JR603C	棚差リスト 自動制御機能	
9						2 JR603R2	棚差リスト印字	
10	JR603P1.	棚差リスト帳票	7					
11	JR603P2	棚差リストバーコード印字VERSION	7			1 JR603C	棚差リスト 自動制御機能	
12						2 JR603R3	棚差リスト印字バーコード印字VERSION	
13	JR604P	万博会議資料2	4			1 JR604C	万博会議資料2 自動制御機能	
14						2 JR604R2	予算会議資料2 印字	
15	JR605P	店頭移動表	1	1		1 JR605C	店頭移動表 自動制御機能	
16						2 JR605R1	店頭移動表 印字	
17	JR606P	払出命令書 リスト	4	1		1 JR606C	払出命令書 自動制御機能	
18						2 JR606R2	払出命令書 印字	
19	JR607P	精密指示書 リスト(車体)	1	1		1 JR607C	精密指示書 自動制御機能	
20						2 JR607R1	精密指示書 印字(車体)	
21	JR607P2	精密指示書 リスト(油)	1	1		1 JR607C	精密指示書 自動制御機能	
22						2 JR607R2	精密指示書 印字(油)	
23	JR608P1	品名くんシート大 印刷ファイル	4			1 JR608C	フダ発行自動制御機能	
24						2 JR608R1	品名くんシート発行	
25	JR608P2	品名くんシート小 印刷ファイル	4			1 JR608C	フダ発行自動制御機能	
26						2 JR608R1	品名くんシート発行	
27	JR609P	確保手配	3			1 JR317C	売上修正手配指示コントロール	
28						2 JR609R	確保手配 印字	
29	JR610P	納期変更閲覧表	3			1 JR317C	売上修正手配指示コントロール	
30						2 JR610R	納期変更閲覧表 印字	
31	JR611P	QCリスト	5			1 JR611C1	QCリスト 自動制御機能	
32						2 JR611R2	QCリスト印字	
33	JR612P	納品書 リスト	3	2		1 JR612C	納品書 自動制御機能	
34						2 JR612R2	納品書 印字	
35	JR613P	報告書	1	1		1 JR613C	報告書印字コントロール	
36						2 JR613R	報告書 印字	
37	JR614P	売上製造ブルーフリート	4			1 JR614C	売上製造ブルーフリート自動制御機能	
38						2 JR614R2	売上製造ブルーフリート印字	
39	JR615P	注文書	9	4		1 JR615C	注文書 自動制御機能	
40						2 JR615R1	注文書 印字	
41	JR616P1	質問票(トナミ運輸)印字 帳票	1			1 JR616C	質問票 自動制御機能	
42						2 JR616R1	質問票 印字	
43	JR616P2	質問票(西濃運輸)印字 帳票	1			1 JR616C	質問票 自動制御機能	
44						2 JR616R1	質問票 印字	
45	JR617P	キャッシュ保留閲覧表	5			1 JR617C	キャッシュ保留閲覧表 自動制御機能	
46						2 JR617R2	キャッシュ保留閲覧表リスト印字	
47	JR618P	アルバイト給料閲覧表	4			1 JR404C	給料仮算出 自動制御機能	
48						2 JR618C	給料閲覧表 / 支払明細書 自動制御機能	
49						3 JR618R2	アルバイト給料閲覧表リスト印字	
50	JR619P	支払明細書 & 所得源泉票	5	1		1 JR404C	給料仮算出 自動制御機能	
51						2 JR618C	給料閲覧表 / 支払明細書 自動制御機能	

キー情報一覧表		システム名 ドキュメントマスター	サブシステム名	作成者 情報システム部	作成日 2010/11/28	ページ 4/25		
ファイル情報				キー情報				
No.	ファイルID	ファイル名	物/論	レコード名	キー順	昇/降	項目名	変数名
57	HSLF06	買入先コード順 発生検証済ファイル	L	HSRECD	1		買入先施工コード	HSGYCD
					2		買入施工支店コード	HSGSCD
58	HSLF07	製造コード順 発生検証済ファイル	L	HSRECD	1		製造コード	HSSHCD
59	HSLF08	組織コード・作成日順 発生検証済ファイル	L	HSRECD	1		組織コード1本部	HSSOS1
					2		組織コード2本支店	HSSOS2
					3		組織コード3部	HSSOS3
					4		組織コード4課	HSSOS4
					5		作成日	HSWRDT
60	HTFILE	発生ファイル	P	ZXRECD	1		発生番号	ZXHTNO
					2		発生行番号	ZXHTLN
61	HTLF01	発生番号 製造コード	L	ZXRECD	1		発生番号	ZXHTNO
					2		製造コード	ZXSHCD
62	HTLF02	発生日・店頭所在・発生理由順 発生ファイル F02	L	ZXRECD	1		発生日	ZXHTDT
					2		店頭所在コード1	ZXZSC1
					3		店頭所在コード2	ZXZSC2
					4		店頭所在コード3	ZXZSC3
					5		店頭所在コード4	ZXZSC4
					6		発生理由区分	ZXHRKB
63	HTLF03	買入施工コード順 発生ファイル	L	ZXRECD	1		買入施工コード	ZXGYCD
					2		買入施工支店コード	ZXGSCD
64	HTLF04	製造コード順 発生ファイル	L	ZXRECD	1		製造コード	ZXSHCD
65	HTLF05	組織コード・発生日順 発生ファイル	L	ZXRECD	1		店頭所在コード1	ZXZSC1
					2		店頭所在コード2	ZXZSC2
					3		店頭所在コード3	ZXZSC3
					4		店頭所在コード4	ZXZSC4
					5		発生日	ZXHTDT
66	HUFILE	注文白紙(売残製造)ファイル	P	HURECD	1		注文白紙	HUTINO
					2		売残管理番号	HUUKDN
					3		売残行番号	HUGYGB
67	HULF01	注文白紙 / 彩管理 / 買入先コード順	L	HURECD	1		注文白紙	HUTINO
					2		売残管理番号	HUUKDN
					3		買入先施工コード	HUGYCD
					4		買入先施工コード	HUGSCD
					5		大品種	HUDBRC
					6		グループコード	HUGPCD
					7		製造コード	HUSHCD
68	HULF02	買入先コード順 注文白紙(売残製造)ファイル	L	HURECD	1		買入先施工コード	HUGYCD
					2		買入先施工コード	HUGSCD
69	HULF03	製造コード順 注文白紙(売残製造)ファイル	L	HURECD	1		製造コード	HUSHCD
70	IRFILE	藍マスタ	P	IRRECD	1		藍コード	IRIRCD
71	JIFILE	県市体マスタ	P	JIRECD	1		県市体コード	JIJICD
72	JILF01	県市体コード順 L F 1 (都道府県区分 = '1')	L	JIRECD	1		県市体コード	JIJICD
73	JRTCG	適用業務変換ファイル(X-PACK)	P	CGR01	1		本部コード	CGSOS1
					2		本支店コード	CGSOS2
					3		部コード	CGSOS3
					4		元伝票	CGMDN#
					5		元行番号	CGMGY#
74	KGFILE	権限マスタ	P	KGRECD	1		乗員コード	KGSYCD
					2		SRパスワード	KGASPS

RPG COPY一覧表		システム名 ドキュメントマスター	サブシステム名	作成者 情報システム部	作成日 2010/11/28	ページ 1/1
No.	元プログラム		COPY			
	メンバーID	日本語名称	メンバーID	日本語名称	LIB/FILE	
1	JR215R	アルバイト参加回数算出サブ	CHKKTS	価格別単価マスタ検索	JRSRC20/QRPGSRC	
2			SUBCHK	西暦チェックルーチン		
3	JR217R	文字入力フィールド 妥当性フィルツ(数字以外はエラー)	SUBCHK	西暦チェックルーチン		
4	JR251R	排他制御サブプログラム	CHKKTS	価格別単価マスタ検索		

REFFLD一覧表		システム名 ドキュメントマスター	サブシステム名	作成者 情報システム部	作成日 2010/11/28	ページ 1/1
No.	メンバーID	日本語名称	LIB/FILE	種別		
1	JR109D	万国博名称マスタ検索	JRSRC20/QDSPSRC	DISP		
2	TJFILE	万国博名称マスタ	JRSRC20/QDDSSRC	PF		
3	JR614P	売上製造ブルーフリスト	JRSRC20/QPRTSRC	PRN		
4	UHFILE	売上見出ファイル	JRSRC20/QDDSSRC	PF		
5	JRTCG	適用業務変換ファイル(X-PACK)		PF		
6	CDRRC	フィールド参照ファイル(X-PACK)		PF		
7	KRFILE	更新者マスタ		PF		
8	KGFILE	権限マスタ		PF		

REFFLD一覧表(逆)		システム名 ドキュメントマスター	サブシステム名	作成者 情報システム部	作成日 2010/11/28	ページ 1/1
No.	メンバーID	日本語名称		LIB/FILE	種別	
1	CDRRC	フィールド参照ファイル(X-PACK)		JRSRC20/QDDSSRC	PF	
2	JRTCG	適用業務変換ファイル(X-PACK)			PF	
3	CDRRC	フィールド参照ファイル(X-PACK)			PF	
4	JRTCG	適用業務変換ファイル(X-PACK)			PF	
5	KGFILE	権限マスタ			PF	
6	KRFILE	更新者マスタ			PF	
7	TJFILE	万国博名称マスタ			PF	
8	JR109D	万国博名称マスタ検索		JRSRC20/QDSPSRC	DISP	
9	UHFILE	売上見出ファイル		JRSRC20/QDDSSRC	PF	
10	JR614P	売上製造ブルーフリスト		JRSRC20/QPRTSRC	PRN	

欠損メンバー一覧表		システム名 ドキュメントマスター	サブシステム名	作成者 情報システム部	作成日 2010/11/28	ページ 1/1
No.	LIB/FILE	メンバーID	メンバー名称	種別	欠損メンバーID	タイプ
1	JRSRC20/QCLSRC	JR617C	キャッシュ保留閲覧表 自動制御機能	CL	W6171L1	DISK
2		JR902C	切替用 期末データ受信コントロール(PC==>ZX)	CL	ERFILE	DISK
3					QPQUPRFIL	PRINTER
4					W9021P	DISK
5					W9022L01	DISK
6					W9022P	DISK
7					W9023P	DISK
8	JRSRC20/QRPGSRC	JR103R	乗員マスタ検索	RPG	CDMSYL01	DISK
9					CDMSYL03	DISK
10		JR530R1	クルマ通信完了ブルーフプログラム(てッソ==>ZX)	RPG	JFZGNP30	DISK
11		JRCHKCR	下請マスタブルーフ用	RPG	WCHKCMP	DISK
12		JRCHKSR	製造マスタブルーフ用	RPG	WCHKSHP	DISK
13		SUBKJR	品名くん第二水準漢字変換PGM	RPG	IBMJIS4L	DISK

欠損メンバー一覧表		システム名 ドキュメントマスター	サブシステム名	作成者 情報システム部	作成日 2010/11/28	ページ 1/1
No.	欠損メンバーID	タイプ	メンバーID	メンバー名称	種別	LIB/FILE
1	CDK010	PGM	JR107R	系譜マスタ検索	RPG	JRSRC20/QRPGSRC
2	CDM230	PGM	JR016C	システム室オーダー	CL	JRSRC20/QCLSRC
3	CDM250	PGM	JR016C	システム室オーダー		
4	CVTPGM	PGM	JR530R5	クルマファイルセットプログラム(セリフ=>ZX)	RPG	JRSRC20/QRPGSRC
5	IH501C1	PGM	JR019C	当社開発オーダー	CL	JRSRC20/QCLSRC
6	JR530C	PGM	JR530R	クルマデータ受信指示(セリフ=>ZX)	RPG	JRSRC20/QRPGSRC
7	JR901R	PGM	JR900C	切替え用オーダー	CL	JRSRC20/QCLSRC
8	JR902CX	PGM	JR900C	切替え用オーダー		
9	JR902R	PGM	JR902C	切替用 期末データ受信コントロール(PC=>ZX)		
10	JR902R1	PGM	JR902C	切替用 期末データ受信コントロール(PC=>ZX)		
11	JR903R	PGM	JR900C	切替え用オーダー		
12	JR904C	PGM	JR900C	切替え用オーダー		
13	QCMD	PGM	JR010C	協同 総合オーダー		
14			JR011C	報道部オーダー		
15			JR012C	製造部オーダー		
16			JR013C	精密部オーダー		
17			JR014C	検討室オーダー		
18			JR015C	会計課オーダー		
19			JR016C	システム室オーダー		
20			JR017C	戦略室オーダー		
21			JR018C	その他工場オーダー		
22			JR018C	その他工場オーダー		
23			JR033C	期末オーダー		
24	QCMDXC	PGM	JR410R	期末期間設定(開始工場)	RPG	JRSRC20/QRPGSRC
25			JR412R	期末凍結工場		
26			JR522R	振替区分マスタ送信指示(PC=>ZX)		
27			JR523R	支出区分マスタ送信指示(PC=>ZX)		
28			JR524R	製造品種マスタ送信指示(PC=>ZX)		
29			JR525R	指導者マスタ送信指示(PC=>ZX)		
30			JR550R	製造マスタ送信指示(AS=>PC)		
31			JR551R	買入先マスタ送信指示(AS=>PC)		
32			JR552R	製造品種マスタ送信指示(AS=>PC)		
33			JR553R	製造グループマスタ送信指示(AS=>PC)		
34			JR554R	報道所マスタ送信指示(AS=>PC)		
35			JR555R	組織マスタ送信指示(AS=>PC)		
36			JR556R	指導者マスタ送信指示(AS=>PC)		
37			JR611R	QCリスト		

変更履歴一覧表		システム名 ドキュメントマスター	サブシステム名	作成者 情報システム部	作成日 2010/11/28	ページ 12/17
No.	LIB/FILE	メンバー名	日本語名称	種別	日付	
562		JR602P	足回通帳 リスト			2000/05/13
563		JR603P1	棚差リスト帳票			2000/05/13
564		JR603P1.	棚差リスト帳票			2003/12/09
565		JR603P2	棚差リストバ -コード印字VERSION			2000/05/13
566		JR604P	万博会議資料2			2000/05/13
567		JR605P	店頭移動表			2000/05/13
568		JR606P	払出命令書 リスト			2000/05/13
569		JR607P	精密指示書 リスト(車体)			2000/05/13
570		JR607P2	精密指示書 リスト(油)			2000/05/13
571		JR608P1	『品名くん』シート大 印刷ファイル			2000/05/13
572		JR608P2	『品名くん』シート小 印刷ファイル			2000/05/13
573		JR609P	確保手配			2000/05/13
574		JR610P	納期変更閲覧表			2000/05/13
575		JR611P	QCリスト			2000/05/13
576		JR612P	納品書 リスト			2000/05/13
577		JR613P	報告書			2000/05/13
578		JR614P	売上製造ブルーフリスト			2000/05/13
579		JR615P	注文書			2000/05/13
580		JR616P1	質問票(トナミ運輸)印字 帳票			2000/05/13
581		JR616P2	質問票(西濃運輸)印字 帳票			2000/05/13
582		JR617P	キャッシュ保留閲覧表			2000/05/13
583		JR618P	アルバイト給料閲覧表			2000/05/13
584		JR619P	支払明細書 & 所得源泉票			2000/05/13
585		JR619POLD	支払明細書 & 所得源泉票(注:ソース参照)			2000/05/13
586		JR620P	団体別売上実績表			2000/05/13
587		JR622P	買入閲覧 リスト			2000/05/13
588		JR623P	売残製造閲覧 リスト			2000/05/13
589		JR624P	注文白紙閲覧			2000/05/13
590		JR625P	注文白紙閲覧(売残製造)			2000/05/13
591		JR625P1	固定買入検証リスト			2000/05/13
592		JR626P	製造検証書			2000/05/13
593		JR627P	注文白紙データ工場結果検証リスト			2000/05/13
594		JR628P	HT期末データ受信結果 検証リスト			2000/05/13
595		JR630P1	店頭期末リスト(明細)			2000/05/13
596		JR630P2	店頭期末リスト(合計)店頭所在・大品種 毎			2000/05/13
597		JR630P3	店頭期末リスト(合計)大品種・店頭所在 毎			2000/05/13
598	JRSRC20/QRPGSRC	JR003R	共通パラメータセット(端末ファイル更新)			2000/05/13
599		JR005R	入力指導者ブルーフ(オーダー)			2000/05/13
600		JR006R	権限ブルーフ(オーダー)			2000/05/13
601		JR033R	期末期間ブルーフ(オーダー)			2000/05/13
602		JR051R	日次給料算出工場(翌報道日算出)			2000/05/13
603		JR077R	課別発生残照会オーダー			2000/05/13
604		JR077R.	課別発生残照会オーダー(.)			2003/12/08
605		JR077R¥	課別発生残照会オーダー			2003/12/08
606		JR101R	下請検索			2000/05/13
607		JR102R	信託マスタ検索			2000/05/13
608		JR103R	乗員マスタ検索			2000/05/13
609		JR104R	施工検索			2000/05/13
610		JR105R	コメント検索			2000/05/13
611		JR106R	コードマスタ検索			2000/05/13
612		JR107R	系譜マスタ検索			2000/05/13

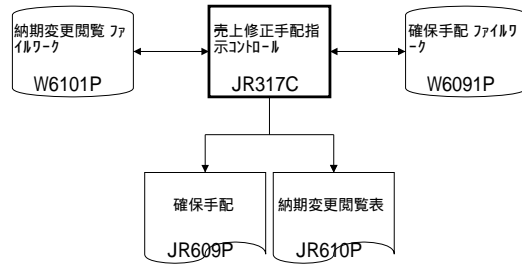
変更履歴一覧表		システム名 ドキュメントマスター	サブシステム名	作成者 情報システム部	作成日 2010/11/28	ページ 1/17
No.	日付	LIB/FILE	種別	メンバー名	日本語名称	
1	2004/05/11	JRSRC20/QCLSRC		TESTCL		
2	2003/12/09	JRSRC20/QCLSRC		JR004C¥	サブミット プログラム	
				JR018C.	その他工場オーダー	
		JRSRC20/QDDSSRC		HIFILE¥	排他制御ファイル	
				HILF01¥	入力端末, 排他キー	
				HPFILE.	解約ファイル	
				HPLF01.	買入 買入行 順LF01	
		JRSRC20/QDSPSRC		JR077D¥	課別発生残照会オーダー	
				JR104D.	施工検索	
		JRSRC20/QPRTSRC		JR501P¥	社員下請リスト	
				JR603P1.	棚差リスト帳票	
		JRSRC20/QRPGSRC		JR251R.	排他制御サブプログラム	
				JR251R¥	排他制御サブプログラム	
3	2003/12/08	JRSRC20/QRPGSRC		JR301R.	来場者入力	
				JR077R.	課別発生残照会オーダー(.)	
4	2002/02/28	JRSRC20/QCLSRC		JR077R¥	課別発生残照会オーダー	
				JR000C	協同 初期プログラム	
5	2000/05/13	JRSRC20/QCLSRC		JR001C	ライブラリーリスト セット	
				JR002C	サブシステム 開始	
				JR003C	共通パラメータ セット	
				JR004C	サブミット プログラム	
				JR010C	協同 総合オーダー	
				JR011C	報道部オーダー	
				JR012C	製造部オーダー	
				JR013C	精密部オーダー	
				JR014C	検討室オーダー	
				JR015C	会計課オーダー	
				JR016C	システム室オーダー	
				JR017C	戦略室オーダー	
				JR018C	その他工場オーダー	
				JR019C	当社開発オーダー	
				JR033C	期末オーダー	
				JR051C	日次給料算出工場	
				JR077C	課別発生残閲覧オーダー自動制御機能	
				JR200C	メッセージ セット&クリアサブルーチン	
				JR302C	オーダーブルーフ 自動制御機能	
				JR317C	売上修正手配指示コントロール	
				JR326C	買入入力(未検証輸入品) 自動制御機能	
				JR330C	注文入力(未検証輸入品) 自動制御機能	
				JR331C	注文入力(検証)	
				JR332C	注文入力(通常)	
				JR335C	売上照合コントロール	
				JR336C	売掛残消込みコントロール	
				JR401C	給料算出 自動制御機能	
	JR402C	給料振込 自動制御機能(AS==>PC)				
	JR404C	給料仮算出 自動制御機能				
	JR501C	下請データ社員 メイン自動制御機能				
	JR501C1	下請データ社員 自動制御機能				
	JR510C	データ迂回自動制御機能 (Power SR)				
	JR511C	イメージファイル迂回自動制御機能 (SR 地図)				
		JR521C	万国博ZXデータ受信コントロール(PC==>ZX)			

CLドキュメント

CLプログラム仕様書
CLセグメント構成図
CLパラメータ定義書
置換え定義一覧
CL処理フロー(概要)
プログラム関連図
プログラム上流図
CLジョブフロー(概要)
更新履歴一覧

CLプログラム仕様書	システム名 ドキュメントマスター	LIB/FILE JRSRC20/QCLSRC	プログラム名 売上修正手配指示コントロール	プログラムID JR317C	作成者 情報システム部	作成日 2000/05/13	ページ 1/1
------------	---------------------	----------------------------	--------------------------	-------------------	----------------	-------------------	------------

No	ファイルID	ファイル名	入出	種別
1	JR609P	確保手配	I	PRN
2	JR610P	納期変更閲覧表	I	PRN
3	W6091P	確保手配 ファイルワーク	UIC	PF
4	W6101P	納期変更閲覧 ファイルワーク	UIC	PF

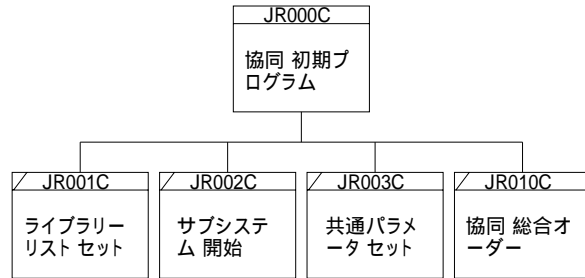


処理概要	
PROGRAM ID	: J R 3 1 7 C
PROGRAM NAME	: 売上修正手配指示 コントロール
作成日	: 1999/09/13 K.KURAHASI

< 下位レベルプログラム >	
ID	名称
JR317R	売上修正手配指示 (確保手配、納期変更閲覧表印字)
JR609R	確保手配 印字
JR610R	納期変更閲覧表 印字

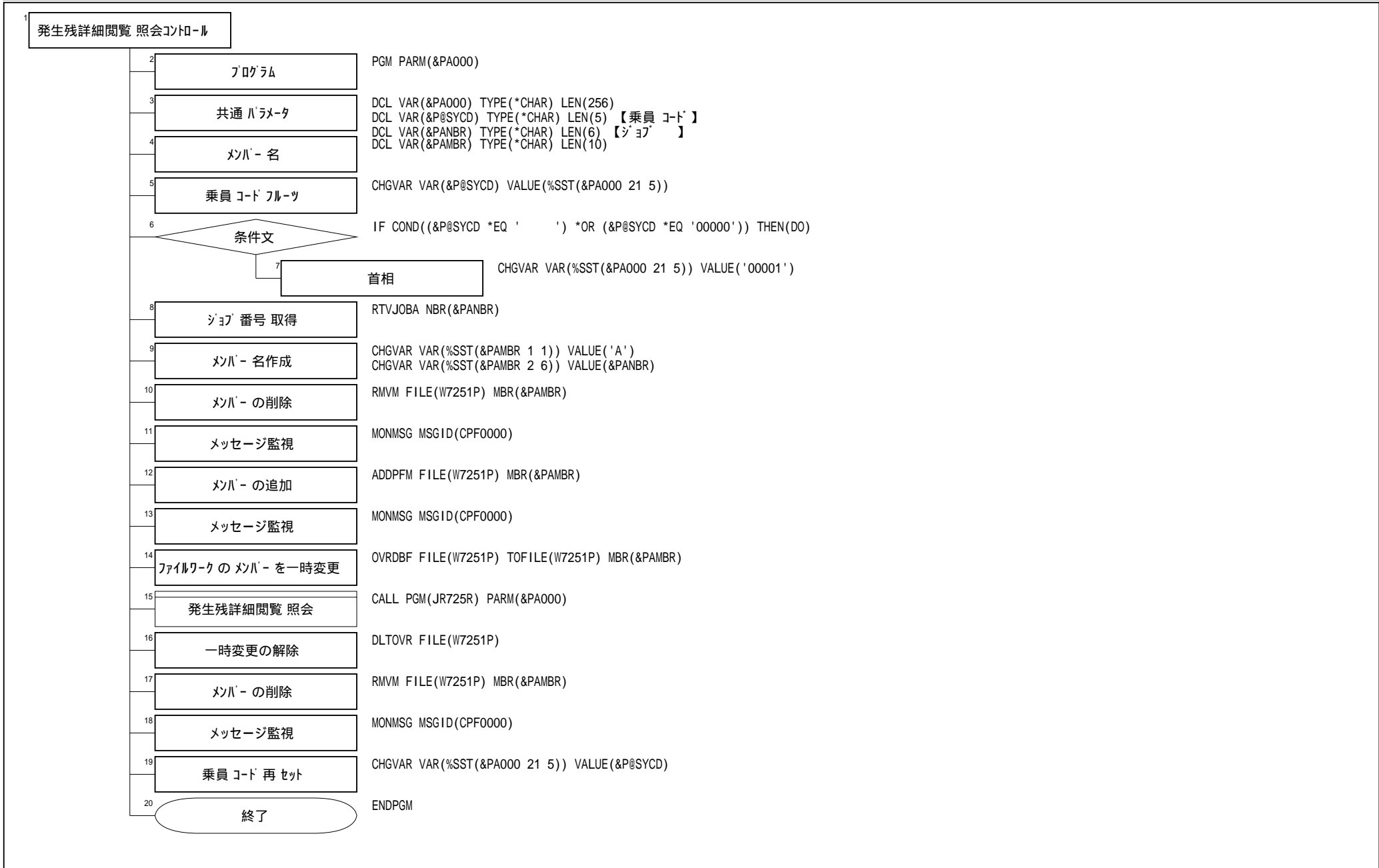
< 上位レベルプログラム >	
ID	名称
JR014C	検討室オーダー
JR710R	売上照会

CLセグメント構成図	システム名	LIB/FILE	プログラム名	プログラムID	作成者	作成日	ページ
	ドキュメントマスター	JRSRC20/QCLSRC	協同 初期プログラム	JR000C	情報システム部	2002/02/28	1/1

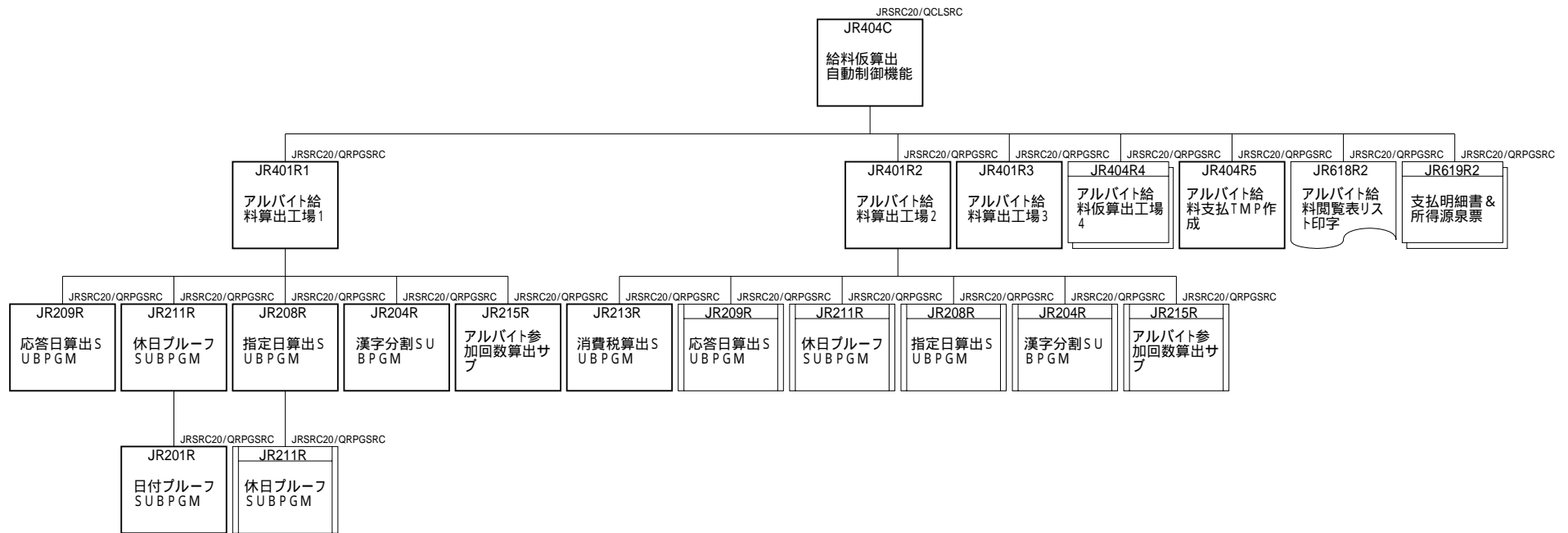


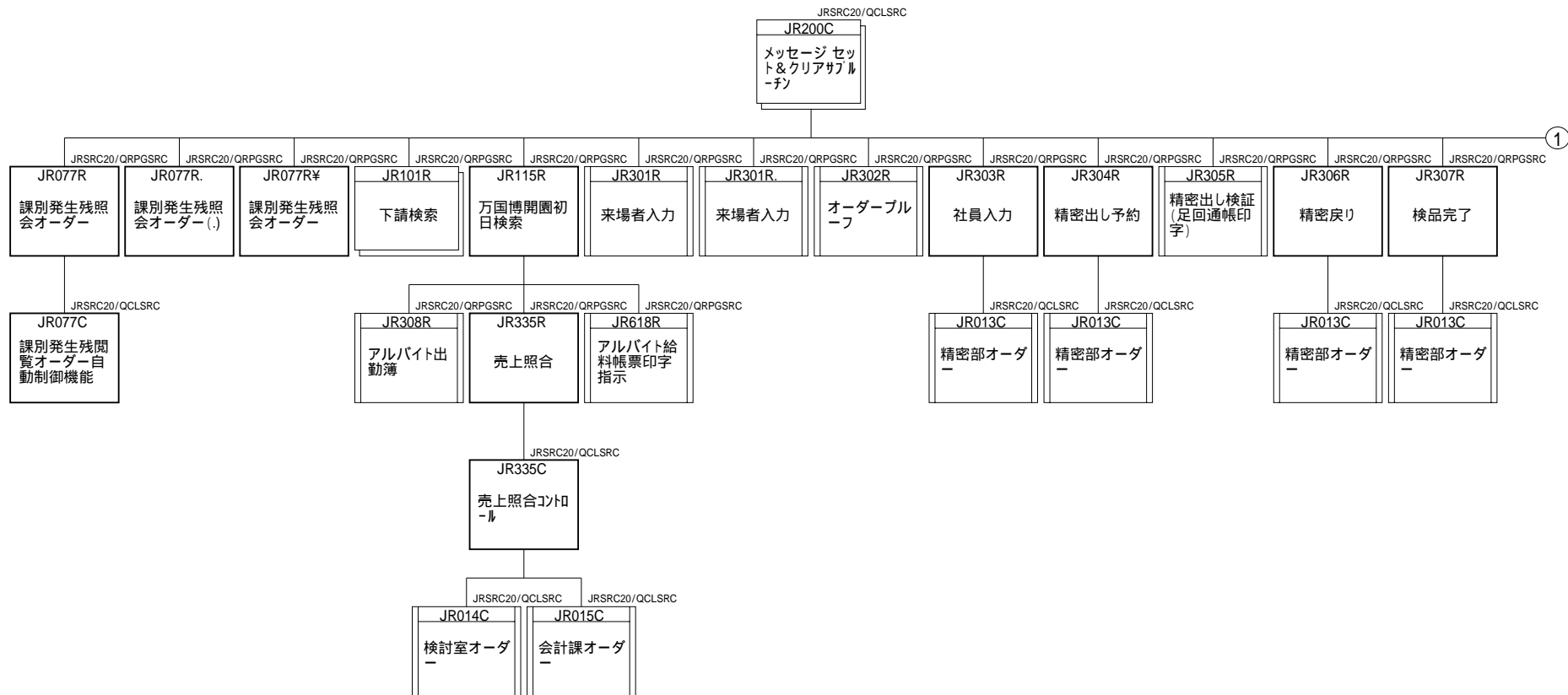
CLパラメータ定義書		システム名 ドキュメントマスター	LIB/FILE JRSRC20/QCLSRC	プログラム名 切替え用オーダー		プログラムID JR900C	作成者 情報システム部	作成日 2000/05/13	ページ 1/1
No.	日本語名	変数名	属性			初期値	使用プログラム		
			タイプ	桁数	小数				
1	共通 パラメータ	PA000	A	256		JR901R JR902C JR903R JR902CX JR003R			
2	入力指導者 フルツパラメータ	PA005	A	106		JR005R			
3	権限 パラメータ	PA006	A	93		JR006R			
4	サインオン/オフ	PROC	A	2		JR003R			
5	リターンコード	RTCD	A	1		JR003R			
6		USR	A	10					

置換え定義一覧		システム名 万国博進捗管理システム	LIB/FILE JRSRC20/QCLSRC	プログラム名 発生残詳細閲覧 照会コントロール	プログラムID JR725C	作成者 情報システム部	作成日 2000/05/13	ページ 1/1
No.	プログラムID	プログラム名称	Fromファイル	Toファイル				
				ファイルID	日本語名称	ライブラリ		
1	JR725R	発生残詳細閲覧 照会	W7251P	W7251P	物理 ファイル			

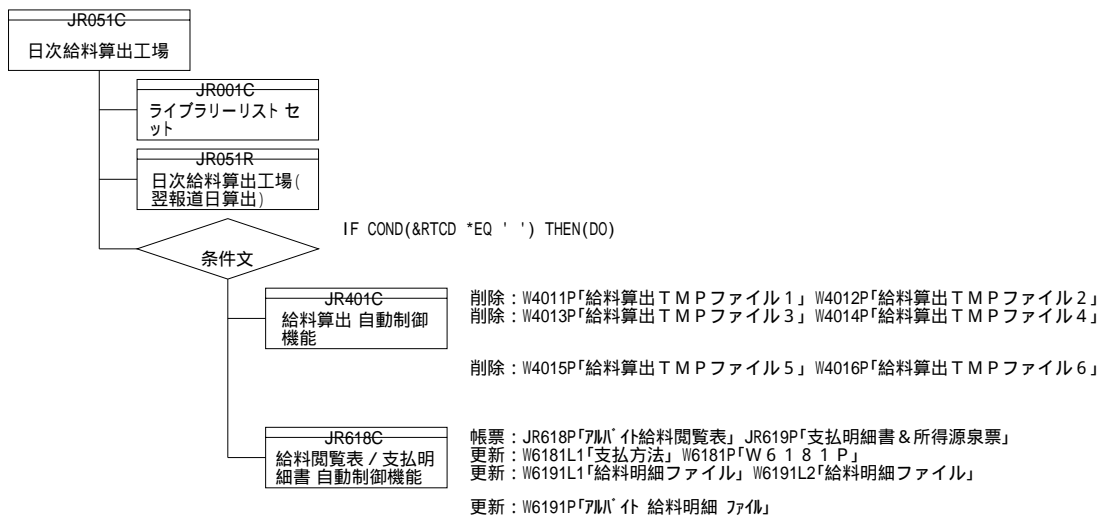


プログラム関連図	システム名 ドキュメントマスター	LIB/FILE JRSRC20/QCLSRC	プログラム名 給料仮算出 自動制御機能	プログラムID JR404C	作成者 情報システム部	作成日 2000/05/13	ページ 1/2
-----------------	---------------------	----------------------------	------------------------	-------------------	----------------	-------------------	------------





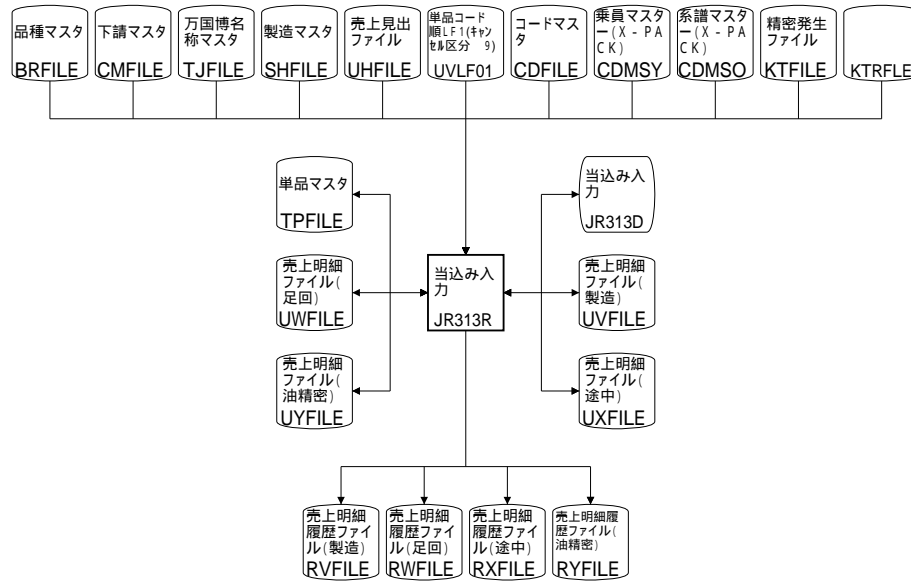
CLジョブフロー(概要)	システム名 ドキュメントマスター	LIB/FILE JRSRC20/QCLSRC	プログラム名 日次給料算出工場	プログラムID JR051C	作成者 情報システム部	作成日 2000/05/13	ページ 1/1
--------------	---------------------	----------------------------	--------------------	-------------------	----------------	-------------------	------------



更新履歴一覧		システム名 ドキュメントマスター	LIB/FILE JRSRC20/QCLSRC	プログラム名 製造部オーダー	プログラムID JR012C	作成者 情報システム部	作成日 2000/05/13	ページ 1/1
No.	日付	氏名	内 容					
1	2000/03/05	A.KUBOTA	買入れ処理追加					
2	2001/08/01	A.KUBOTA	注文情報閲覧の追加					
3	2006/03/15	N.KAWAI	新会社法対応					

RPGドキュメント

プログラム仕様書
セグメント構成図
パラメータ定義書
キー定義書
置換え定義一覧
内部記述一覧表
内部変数一覧表
標識一覧
テーブルデータ一覧
処理フロー(概要)
項目セット仕様書
プリントレイアウト(O仕様書)
プログラム関連図
プログラム上流図
更新履歴一覧



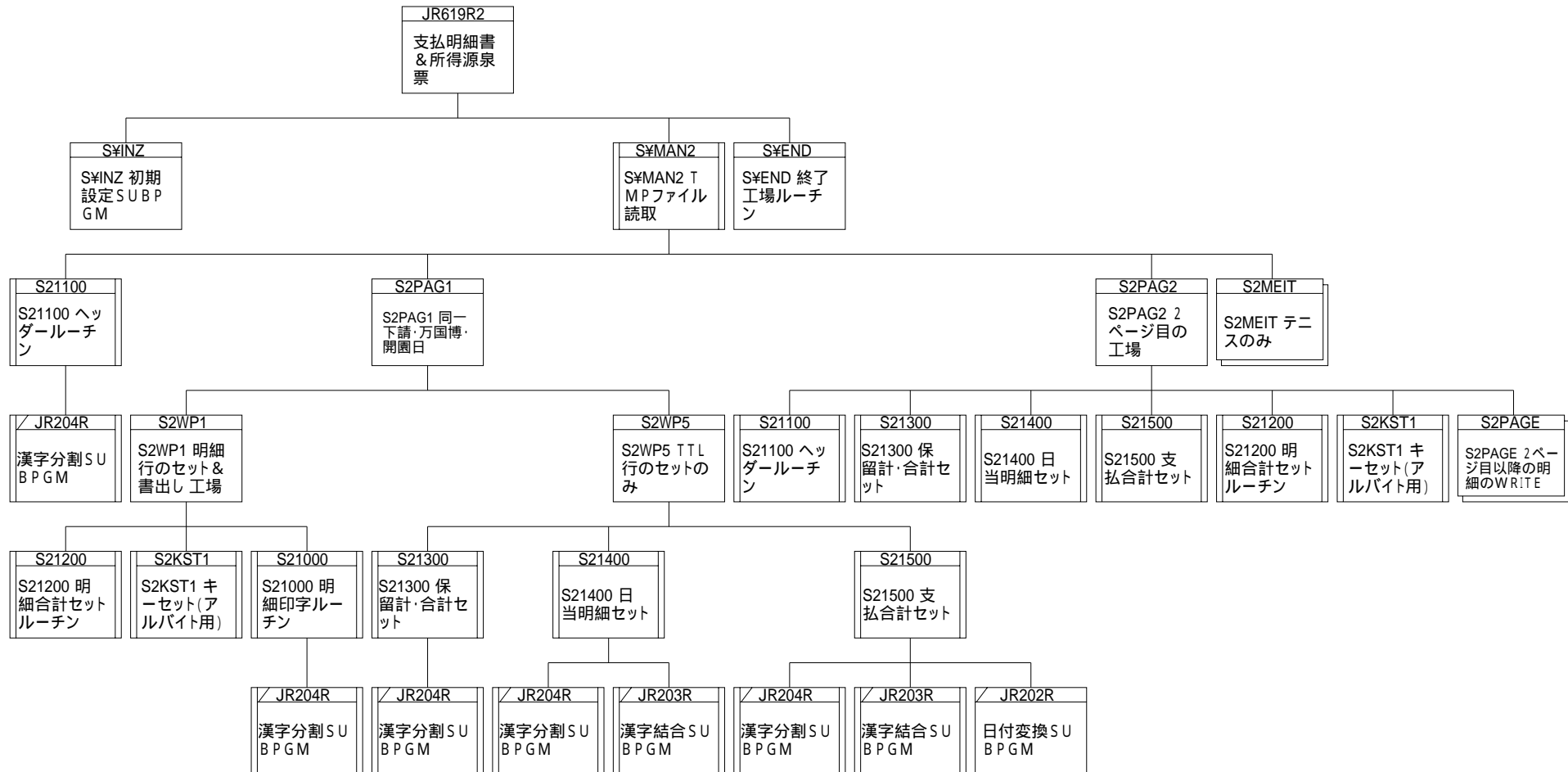
No	ファイルID	ファイル名	記述	Length	タイプ	SQL
1	JR313D	当込み入力	E		CF	
2	BRFILE	品種マスタ	E	93	IF	
3	CMFILE	下請マスタ	E	604	IF	
4	TJFILE	万国博名称マスタ	E	134	IF	
5	SHFILE	製造マスタ	E	342	IF	
6	TPFILE	単品マスタ	E	200	UF	
7	UHFILE	売上見出ファイル	E	578	IF	
8	UVFILE	売上明細ファイル(製造)	E	235	UF	
9	UVLF01	単品コード順LF1(キャンセル区分 9)	E	235	IF	
10	UWFILE	売上明細ファイル(足回)	E	211	UF	
11	UXFILE	売上明細ファイル(途中)	E	258	UF	
12	UYFILE	売上明細ファイル(油精密)	E	235	UF	
13	CDFILE	コードマスタ	E	222	IF	
14	CDMSY	乗員マスター(X-PACK)	E	81	IF	
15	CDMSO	系譜マスター(X-PACK)	E	235	IF	
16	RVFILE	売上明細履歴ファイル(製造)	E	235	O	
17	RWFILE	売上明細履歴ファイル(足回)	E	211	O	
18	RXFILE	売上明細履歴ファイル(途中)	E	236	O	
19	RYFILE	売上明細履歴ファイル(油精密)	E	235	O	
20	KTFILE	精密発生ファイル	F	136	IP	
21	KTRFILE		F	240	IP	

処理概要	
SYSTEM	万国博進捗管理システム
PROGRAM TITLE	当込み入力
PROGRAM ID	JR313R
MAINTENANCE	1999/08/06 AUTHOR : D. JUN (ICU)
UPDATE-DATE	2000/02/07 AUTHOR : D. JUN (ICU)
	勿 無し製造(中品種がコードマスターのコード1 = '118' の内容1と等しい) に対しての当込 み工場追加(製造コードの付け替え)
UPDATE-DATE	/ / AUTHOR :
	ファイル仕様
	当込み入力画面 DSPF

< 下位レベルプログラム >	
ID	名称
JR200C	メッセージセット&クリアサブルーチン
JR204R	漢字分割SUBPGM
JR212R	バーコード入力変換
JR251R	排他制御サブプログラム
JR310R	売上入力

< 上位レベルプログラム >	
ID	名称
JR012C	製造部オーダー

セグメント構成図	システム名	LIB/FILE	プログラム名	プログラムID	作成者	作成日	ページ
	ドキュメントマスター	JRSRC20/QRPGSRC	支払明細書 & 所得源泉票	JR619R2	情報システム部	2000/05/13	1/3



パラメータ定義書		システム名 ドキュメントマスター	LIB/FILE JR SRC20/QRPGSRC	プログラム名 下請マスタ保守			プログラムID JR801R	作成者 情報システム部	作成日 2000/05/13	ページ 1/1
No.	パラメータリスト名	日本語名	変数名	属性			データ構造名	説明		
				タイプ	桁数	小数				
1	*ENTRY	共通パラメータ	PA000				PA000			
2		下請検索パラメータ	PA101				PA101			
3	PA200	メッセージ区分	PAMCTL	A	3					
4		メッセージID	PAMSID	A	7					
5		メッセージ	PAMDTA				PAMDTA			
6	'JR204R'	漢字分割パラメータ	PA204				PA204			
7	'JR101R'	共通パラメータ	PA000				PA000			
8		下請検索パラメータ	PA101				PA101			
9	'JR251R'	共通パラメータ	PA000				PA000			
10			PA251				PA251			
11	'JR202R'		PA202				PA202			
12	'JR204R'	漢字分割パラメータ	PA204				PA204			
13	'JR201R'		PA201				PA201			
14	'JR106R'	共通パラメータ	PA000				PA000			
15		コード検索パラメータ	PA106				PA106			
16	'JR110R'	共通パラメータ	PA000				PA000			
17		県市体検索パラメータ	PA110				PA110			
18	'JR102R'	共通パラメータ	PA000				PA000			
19		信託検索パラメータ	PA102				PA102			
20	'JR250R'		PA250				PA250			
21	'JR206R'		PA206				PA206			

キー定義書		システム名 ドキュメントマスター	LIB/FILE JR SRC20/QRPGSRC	プログラム名 売上入力			プログラムID JR310R	作成者 情報システム部	作成日 2000/05/13	ページ 1/3
No.	KLIST	日本語名	フィールド名	属性			説明			
				タイプ	桁数	小数				
1	KEYSY	乗員コード	SYSYCD	S	5	0				
2	KEYTP	製造コード	TPSHCD	A	7					
3		単品コード	TPTPCD	A	10					
4	KEYCD	コード1	CDCOD1	A	3					
5		コード2	CDCOD2	A	10					
6	KEYTJ	万国博コード	TJTJCD	A	5					
7		万国博枝番コード	TJTJED	A	2					
8	KEYGY	施工区分	GYGYKB	A	1					
9		施工コード	GYGYCD	A	5					
10	KEYCO	コメント区分	COCOKB	A	2					
11		コメントコード	COCOCD	A	3					
12	KEYUV	順序番号	UVDPNO	A	8					
13		順序行番号	UVDPLN	S	3	0				
14	KEYUW	順序番号	UWDPNO	A	8					
15		順序行番号	UWDPLN	S	3	0				
16	KEYUX	順序番号	UXDPNO	A	8					
17		順序行番号	UXDPLN	S	3	0				
18	KEYUY	順序番号	UYDPNO	A	8					
19		順序行番号	UYDPLN	S	3	0				
20	KEYBR	大品種	BRDBRC	A	3					
21	KEYMO	札幌番号	MOMCNO	A	2					
22		札幌番号	MOMPNO	A	3					
23		札幌番号	MOMONO	A	3					
24	KEYKK	パターン区分	KKTANT	A	2					
25		大品種	KKDBRC	A	3					
26		施工コード	KKGYCD	A	5					
27		施工支店コード	KKGSCD	A	2					
28		精密フラグ1	KKFG01	A	1					
29		精密フラグ2	KKFG02	A	1					
30		精密フラグ3	KKFG03	A	1					
31		精密フラグ4	KKFG04	A	1					
32		精密フラグ5	KKFG05	A	1					
33		精密フラグ6	KKFG06	A	1					

置換え定義一覧		システム名 万国博進捗管理システム	LIB/FILE JRSRC20/QRPGSRC	プログラム名 発生残詳細閲覧 照会	プログラムID JR725R	作成者 情報システム部	作成日 2000/05/13	ページ 1/1
No.	Fromファイル	Toファイル		CL				
		ファイルID	日本語名称	プログラムID	日本語名称			
1	W7251P	W7251P	物理 ファイル	JR725C	発生残詳細閲覧 照会			

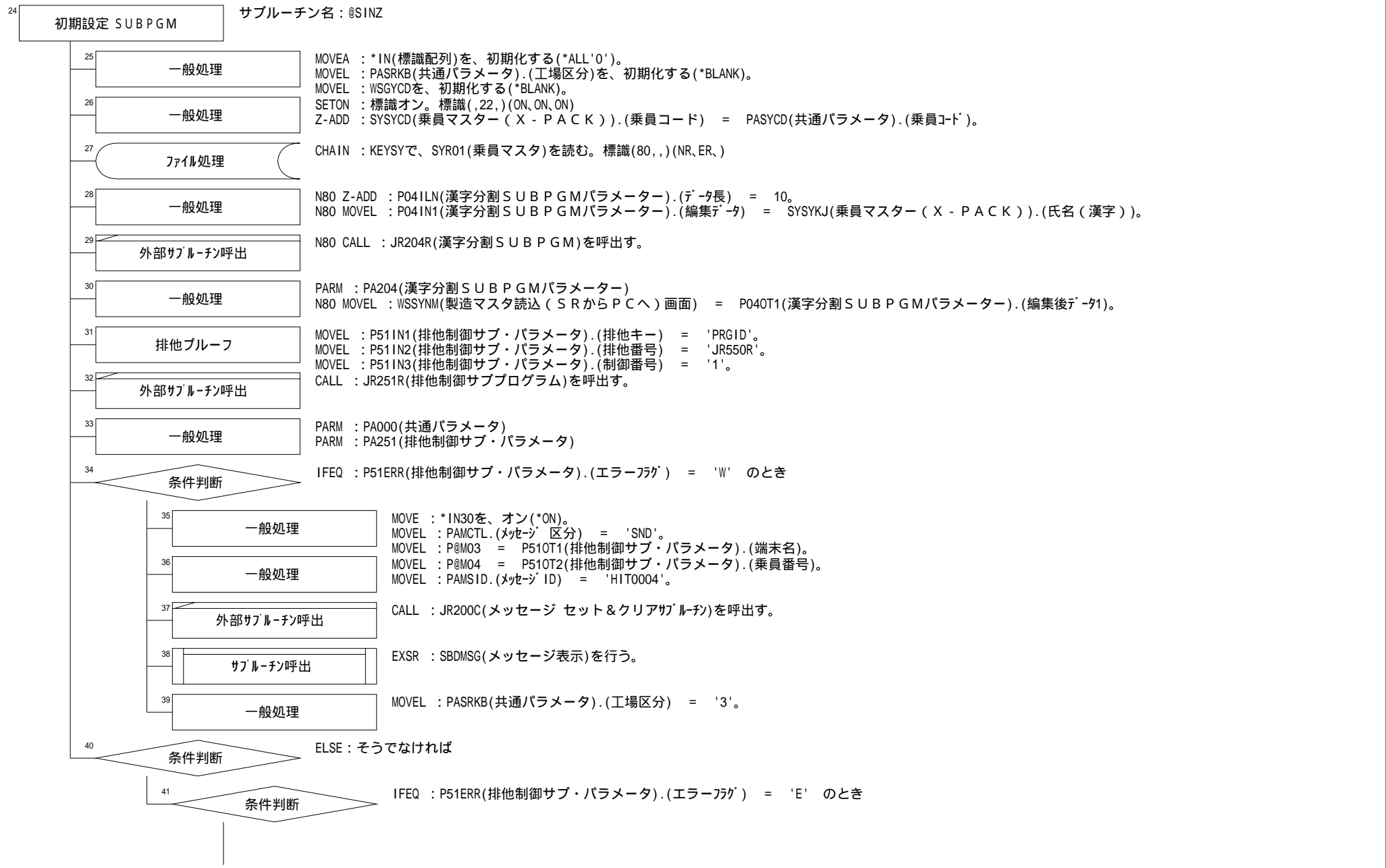
内部記述一覧表			システム名 万国博進捗管理システム				LIB/FILE JRSRC20/QRPGSRC				プログラム名 月度売上報告書				プログラムID JR900R		作成者 情報システム部		作成日 2000/05/13	ページ 1/1
No.	I/O	ファイル名	レコード識別								フィールド情報				属性情報			位置情報		補足/備考
			A/O	順	数	OP	標	位置	否	CZD	文	LV	変数名	日本語名	属性	桁数	小数	開始	終了	
1	I	CDMSO		AA			01					1	CDMSO							
2												2	SLRESR		A	15		1	15	
3												2	SLORDN		A	7		16	22	
4												2	SLSYDT		P	4		23	26	
5												2	SLCSPO		A	20		27	46	
6												2	SLSQTY		P	8	6	47	54	
7												2	SLCSNM		A	30		55	84	
8												2	SLPMDT		P	4		85	88	
9												2	SLRQDT		P	4		89	92	
10												2	SLDTSH		P	4		93	96	
11												2	SLOTN		A	10		97	106	
12												2	SLDESC		A	30		107	136	

内部変数一覧表			システム名 ドキュメントマスター		LIB/FILE JR SRC20/QRPGSRC		プログラム名 売残製造反映			プログラムID JR309R		作成者 情報システム部		作成日 2000/05/13		ページ 1/2	
No.	種別	データ構造名	F	LV	変数名	日本語名	属性情報			配列情報		位置情報		補足/備考			
							属性	桁数	小数	要素	R内	開始	終了				
1					HED	品種	A	79		1	1						
2					SHC	製造&固定	A	7		999							
3					SRS	製造&固定	S	12		999							
4					SUR	数量	S	12		999							
5	DS	PA000		1	PA000									参照元: PA000			
6	DS	PA104		1	PA104									参照元: PA104			
7	DS	PA108		1	PA108									参照元: PA108			
8	DS	PA201		1	PA201									参照元: PA201			
9	DS	PA204		1	PA204									参照元: PA204			
10	DS	PA214		1	PA214									参照元: PA214			
11	DS	PA250		1	PA250									参照元: PA250			
12	DS	PA251		1	PA251									参照元: PA251			
13	DS	WKNA11		1	WKNA11												
14				2	WKZSC1		A	1				1	1				
15				2	WKZSC2		A	2				2	3				
16				2	WKZSC3		A	3				4	6				
17				2	WKZSC4		A	2				7	8				
18	DS	PAMDTA		1	PAMDTA												
19				2	PAM01		P	8				1	8				
20				2	PAM02		P	8				9	16				
21				2	PAM03		A	16				17	32				
22				2	PAM04		A	30				33	62				
23				2	PAM05		P	2				63	64				
24	SDS			1													
25				2	WKPGM									開始位置: *PROGRAM			
26				2	WWSID		A	10				244	253				
27				2	WUSER		A	10				254	263				
28				2	WJBNO		A	6				264	269				
29	DS	WINFDS		1	WINFDS												
30				2	WLINE		A	1				370	370				
31				2	WCOLM		A	1				371	371				
32				2	WGYO		B	2				378	379				
33	DS			1													
34				2	WLIN		B	2				1	2				
35				2	WLIN2		A	1				1	1				
36				2	WLIN1		A	1				2	2				
37				2	WCOL		B	2				3	4				

標識一覧		システム名 ドキュメントマスター		LIB/FILE JR310R		プログラム名 売上入力		プログラムID JR310R		作成者 情報システム部		作成日 2000/05/13		ページ 1/2	
No.	標識	使用箇所					関連ファイル	No.	標識	使用箇所					関連ファイル
		条件	コード	結果	O仕様書	DDS定義				条件	コード	結果	O仕様書	DDS定義	
1	11			4		1	JR310D	49	61			2		4	JR310D
2	13		1	4		2	JR310D	50	62			4		2	JR310D
3	14					1	JR310D	51	64			4		4	JR310D
4	15			2		1	JR310D	52	65		5	8		6	JR310D
5	16		1					53	66			11		8	JR310D
6	17	10	2	2				54	67			13		8	JR310D
7	18					1	JR310D	55	68			10		8	JR310D
8	19			2		2	JR310D	56	69			10		8	JR310D
9	20			10		22	JR310D	57	70		3	10		6	JR310D
10	21		2			1	JR310D	58	71			8		4	JR310D
11	22		1			1	JR310D	59	72		1	3		3	JR310D
12	23	14		5		192	JR310D	60	73					2	JR310D
13	25		2	2		1	JR310D	61	74			1		2	JR310D
14	26			15		1	JR310D	62	75			1		2	JR310D
15	27			5		1	JR310D	63	76					2	JR310D
16	28		1	3		2	JR310D	64	77			6		24	JR310D
17	29			4		4	JR310D	65	78		6	105		108	JR310D
18	30			4		3	JR310D	66	79			207		108	JR310D
19	31		1	3		2	JR310D	67	80	4	12	15			CMFILE GYLF01 JR310D TMFILE TUFILE
20	32			4		2	JR310D								
21	33			4		2	JR310D								
22	34			4		2	JR310D								
23	35			4		2	JR310D	68	81	11	77	84			CDFILE CDMSY CMFILE COFILE GYLF01
24	36		1	5		2	JR310D								
25	37			4		2	JR310D								
26	38			6		2	JR310D								
27	39			4		2	JR310D	69	82	8	29	36			CDFILE CDMSY IRFILE JR310D PRFILE S
28	40			1		2	JR310D								
29	41		1			2	JR310D								
30	42					2	JR310D								
31	43					2	JR310D								
32	44			3		2	JR310D	70	83	14	62	75			BRFILE CDFILE CMFILE IRFILE KKFILE
33	45			3		2	JR310D								
34	46		1	3		2	JR310D								
35	47		1	3		4	JR310D								
36	48			4		4	JR310D	71	85	5		5			RHFILE RVFILE RWFILE RXFILE RYFILE
37	49			3		4	JR310D								
38	50		7	6		10	JR310D								
39	51		1	5		14	JR310D								
40	52			3		12	JR310D	72	90		1	6			CDMSY RHFILE RVFILE RWFILE RXFILE R
41	53			3		10	JR310D								
42	54			8		12	JR310D								
43	55		8	6		8	JR310D								
44	56			2		8	JR310D	73	95	21		2			
45	57			8		8	JR310D	74	96			2			
46	58			3		6	JR310D	75	97	33		31		1	JR310D
47	59			4		4	JR310D	76	98	1	2	2			
48	60		8	4		4	JR310D	77	99	171	14	135			

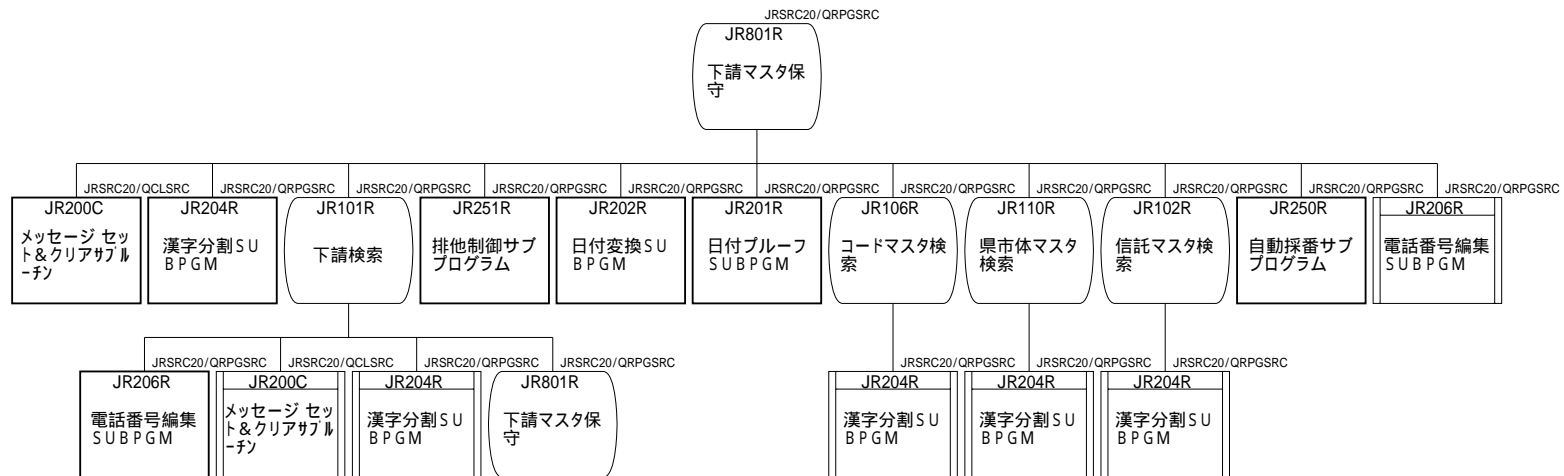
テーブルデータ一覧表		システム名 ドキュメントマスター	LIB/FILE JR SRC20/QRPGSRC	プログラム名 系譜マスタ検索		プログラムID JR107R	作成者 情報システム部	作成日 2000/05/13	ページ 1/1
No.	変数名	日本語名	属性情報			配列情報		テーブルデータ	
			属性	桁数	小数	要素	R内		
1	INF	コマンド説明	A	44		2	1	F3= 終了 F5=カ F7= 前頁 F8= 次頁	
2								F3= 終了 F5=コ F7= 前頁 F8= 次頁	

処理フロー (概要)	システム名 ドキュメントマスター	LIB/FILE JR SRC20/QRPGSRC	プログラム名 製造マスタ送信指示(AS==>PC)	プログラムID JR550R	作成者 情報システム部	作成日 2000/05/13	ページ 3/7
-------------------	---------------------	------------------------------	------------------------------	-------------------	----------------	-------------------	------------

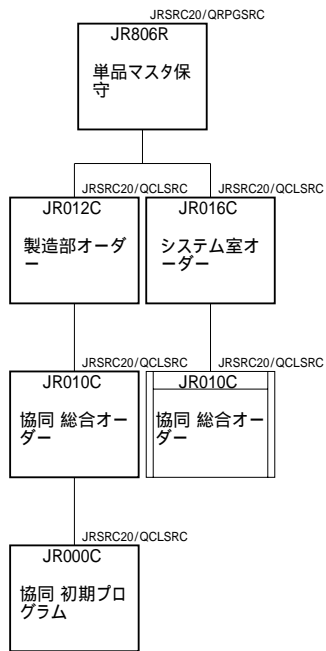


項目セット仕様書		システム名 万国博進捗管理システム	LIB/FILE JR SRC20/QRPGSRC	プログラム名 消費税算出SUBPGM				プログラムID JR213R	作成者 情報システム部	作成日 2000/05/13	ページ 1/1					
No.	メンバー情報		フィールド情報					コード情報								
	メンバーID	メンバー名	フィールド名	日本語名称	属性	桁数	小数	行No	命令	処理	標識					
1	SZFILE	消費税ファイル	SZRECD	消費税ファイル				57	SETGT	SZRECDのキー位置を、P13DAT(税率算出パラメータ).(算出対象目)の次にセット						
2								READP	SZRECDを逆順で読み込む。標識(.,90)(.ER,B0F)							
3	PA213	税率算出パラメータ	P13OKN	戻り金額	S	13	0	47	Z-ADD	P13OKN = 0						
4								84	SUB	P13OKN = P13KIN(税率算出パラメータ).(金額) - P13TAX(税率算出パラメータ).(消費税金額)						
5								98	Z-ADD	P13OKN = P13KIN(税率算出パラメータ).(金額)						
6								107	Z-ADD	P13OKN = P13KIN(税率算出パラメータ).(金額)						
7								P13RIT	消費税率	S	4	2	49	Z-ADD	P13RIT = 0	
8													85	Z-ADD	P13RIT = SZRIT1(消費税ファイル).(税率1)	
9			99	Z-ADD	P13RIT = SZRIT1(消費税ファイル).(税率1)											
10			P13TAX	消費税金額	S	13	0	48	Z-ADD	P13TAX = 0						
11								83	Z-ADD	P13TAX = WK TAX(消費税)						
12								97	Z-ADD	P13TAX = WK TAX(消費税)						
13								108	Z-ADD	P13TAX = 0						
14								JR213R	消費税算出SUBPGM	WJRITU	率	P	4	2	45	Z-ADD
16			77	ADD	WJRITU = SZRIT1(消費税ファイル).(税率1) + 1											
17	43	Z-ADD	WK TAX = 0													
18	79	MULT	WK TAX = WKIN2(金額) × SZRIT1(消費税ファイル).(税率1)													
19	93	MULT	WK TAX = P13KIN(税率算出パラメータ).(金額) × SZRIT1(消費税ファイル).(税率1)													
20	118	MULT	WK TAX = WK TAX(消費税) × -1													
21	124	ADD	WK TAX = WK TAX(消費税) + .5													
22	127	ADD	WK TAX = WK TAX(消費税) + .9													
23	131	MULT	WK TAX = WK TAX(消費税) × -1													

10	20	30	40	50	60	70	80	90	100	110	120	130	140	150	160	170	180	190	
売上報告書																			
製品名:	XXXXXXXXXXXXXXXXXXXXXXXXXXXX										YY/YY/YY	PAGE ZZZ9							
オーダーNo	受注日:	受注番号	数量	単価	販売先	完成日	納入日	出荷日											
XXXXXXX	66/66/66	XXXXXXXXXXXXXXXXXXXX	ZZZ,ZZ6.6-	ZZ,ZZ6	XXXXXXXXXXXXXXXXXXXXXXXXXXXX	66/66/66	66/66/66	66/66/66											
		受注合計:	Z,ZZZ,ZZ6.6-																
		銘柄合計:	ZZ,ZZZ,ZZ6.6-																



プログラム上流図	システム名 ドキュメントマスター	LIB/FILE JRSRC20/QRPGSRC	プログラム名 単品マスタ保守	プログラムID JR806R	作成者 情報システム部	作成日 2000/05/13	ページ 1/1
-----------------	---------------------	-----------------------------	-------------------	-------------------	----------------	-------------------	------------



更新履歴一覧		システム名 ドキュメントマスター	LIB/FILE JRSRC20/QRPGSRC	プログラム名 アルバイト参加回数算出サブ	プログラムID JR215R	作成者 情報システム部	作成日 2000/05/13	ページ 1/1
No.	日付	氏名	内 容					
1	2000/04/01	長井	アルバイトファイルを内部記述から外部記述に変更した。					
2								
3	2001/05/15	平沢	給与算出をサブルーチン化					
4	2006/09/09	平沢	時間外割増料金計算への対応を行った。					

ファイルドキュメント

ファイルレイアウト
ファイル項目一覧
ファイル概要書
置換え定義一覧
論理ファイル一覧
REFFLD参照先一覧
更新履歴一覧

ファイルレイアウト	システム名 ドキュメントマスター	LIB/FILE JRSRC20/QDDSSRC	ファイル名 単品コード / 実績SEQ(降順)	ファイルID KILF01	レコード名 KIRECD	レコード長 100	タイプ 論理F	作成者 情報システム部	作成日 2000/05/13	ページ 1/1
------------------	---------------------	-----------------------------	----------------------------	------------------	-----------------	--------------	------------	----------------	-------------------	------------

エリア名:KIRECD

カラム:100

01 . . . 5 . . . 10 . . . 5 . . . 20 . . . 5 . . . 30 . . . 5 . . . 40 . . . 5 . . . 50 . . . 5 . . . 60 . . . 5 . . . 70 . . . 5 . . . 80 . . . 5 . . . 90 . . . 5 . . . 100

項目名称	単品コード	実績SEQ	工場コード	実績日	社員指導者コード	精密発生書	フラグ1	フラグ2	フラグ3	フラグ4	フラグ5	リザーブ	作成日	作成時刻	作成者	最終更新日	最終更新時刻	最終更新者
英カナ名	KITPCD	KISQNO	KIKTCD	KIUKDT	KITNCD	KIHTNO	KIFG01	KIFG02	KIFG03	KIFG04	KIFG05	KIRSRV	KIWRDT	KIWRMT	KIWRTN	KIUPDT	KIUPTM	KIUPTN
属性	A	S	A	S	S	A	A	A	A	A	A	A	S	S	S	S	S	S
桁数	10	3	3	8	5	8	1	1	1	1	1	20	8	6	5	8	6	5
キー	1	2																

01 . . . 5 . . . 10 . . . 5 . . . 20 . . . 5 . . . 30 . . . 5 . . . 40 . . . 5 . . . 50 . . . 5 . . . 60 . . . 5 . . . 70 . . . 5 . . . 80 . . . 5 . . . 90 . . . 5 . . . 100

項目名称	英カナ名	属性	桁数	キー

01 . . . 5 . . . 10 . . . 5 . . . 20 . . . 5 . . . 30 . . . 5 . . . 40 . . . 5 . . . 50 . . . 5 . . . 60 . . . 5 . . . 70 . . . 5 . . . 80 . . . 5 . . . 90 . . . 5 . . . 100

項目名称	英カナ名	属性	桁数	キー

ファイル項目一覧			システム名 ドキュメントマスター	LIB/FILE JRSRC20/QDDSSRC	ファイル名 更新者マスタ			ファイルID KRFILE	レコード名 KRRECD	レコード長 81	タイプ 物理F	作成者 情報システム部	作成日 2010/10/07	ページ 1/1
No.	K	降順	日本語名	変数名	属性			REFFLD定義		説明				
					タイプ	桁数	小数	ファイル名	変数名					
1				KRRECD										更新者マスタ
2	1		更新日	KRUPDT	S	8	0	KGFILE	KGWRDT					
3	2		更新時刻	KRUPTM	S	6	0		KGWRMT					
4	3		更新者名	KRBUNM	N	22								
5			マスター名	KRMSTN	A	16								
6			種別コード	KRSYUC	S	4	0							
7			フラグ1	KRFG01	A	1		KGFILE	KGFG01					
8			フラグ2	KRFG02	A	1			KGFG01					
9			フラグ3	KRFG03	A	1			KGFG01					
10			フラグ4	KRFG04	A	1			KGFG01					
11			フラグ5	KRFG05	A	1			KGFG01					
12			リザーブ	KRRSRV	A	20								

ファイル概要書	システム名 ドキュメントマスター	LIB/FILE JRSRC20/QDDSSRC	ファイル名 注文白紙ファイル	ファイルID HCFILE	レコード名 HCRECD	レコード長 125	タイプ 物理F	作成者 情報システム部	作成日 2000/05/13	ページ 1/1
ファイル記述						ファイル記述				
ファイルレベル指示										
UNIQUE										
レコード名：HCRECD（注文白紙ファイル）										
キー・フィールド										
1:HCTINO（注文白紙）										
2:HCGYCD（買入先施工コード）										
3:HCGSCD（買入先施工コード）										
4:HCSHCD（製造コード）										
5:HCDPNO（順序）										
6:HCDPLN（順序行）										

置換え定義一覧		システム名 ドキュメントマスター	LIB/FILE JRSRC20/QWRKSRC	ファイル名 物理 ファイル	ファイルID W7251P	作成者 情報システム部	作成日 2010/10/07	ページ 1/1
No.	Fromファイル	使用プログラム		CL				
		プログラムID	日本語名称	プログラムID	日本語名称			
1	W7251P	JR725R	発生残詳細閲覧 照会	JR725C	発生残詳細閲覧 照会コントロール			

論理ファイル一覧		システム名 ドキュメントマスター	LIB/FILE JRSRC20/QDDSSRC	ファイル名 下請マスタ	ファイルID CMFILE	作成者 情報システム部	作成日 2000/05/13	ページ 1/1					
No.	論理ファイル名	日本語名称			PFIL	JFIL	No.	論理ファイル名	日本語名称			PFIL	JFIL
1	CMLF01	下請名(カ) / 下請コード											
2	CMLF02	検索用TEL / 下請コード											
3	CMLF03	下請コード / S:未迂回											
4	CMLF04	連絡先検索TEL1 / 下請コード											
5	CMLF05	連絡先検索TEL2 / 下請コード											
6	CMLF06	下請名カナ / 検索用電話番号											
7	CMLF07	下請名カナ / 検索用連絡先電話番号 1											
8	CMLF08	下請名カナ / 検索用連絡先電話番号 2											
9	CMLF09	下請名(カ) / 下請コード (S:アルファベット)											
10	CMLF10	検索用TEL / 下請コード (S:アルファベット)											
11	CMLF11	連絡先検索TEL1 / 下請コード (S:アルファベット)											
12	CMLF12	連絡先検索TEL2 / 下請コード (S:アルファベット)											

REFFLD参照先一覧		システム名 ドキュメントマスター	LIB/FILE JRSRC20/QDDSSRC	ファイル名 フィールド参照ファイル(X-PACK)	ファイルID CDRRC	作成者 情報システム部	作成日 2000/05/13	ページ 1/2
No.	参照先ファイル名	変数名	属性			日本語名		
			タイプ	桁数	小数			
1	CDRRC	RCSOS1	A	1		本部コード		
2	JRTCG	CGSOS1						
3	CDRRC	RCSOS2	A	2		本支店コード		
4	JRTCG	CGSOS2						
5	CDRRC	RCSOS3	A	3		部コード		
6	JRTCG	CGSOS3						
7	CDRRC	RCSOS4	A	2		課コード		
8	JRTCG	CGSOS4						
9	CDRRC	RCUPDT	S	8		最終更新日		
10	JRTCG	CGUPDT						
11	CDRRC	RCUPTM	S	6		最終更新時刻		
12	JRTCG	CGUPTM						
13	CDRRC	RCCRDT	S	8		作成日		
14	JRTCG	CGCRDT						
15		CGSRDT				工場日		
16	CDRRC	RCCRTM	S	6		作成時刻		
17	JRTCG	CGCRTM						
18	CDRRC	RCMDN#	A	8		元伝票		
19	JRTCG	CGMDN#						
20	CDRRC	RCMGY#	P	4		元行番号		
21	JRTCG	CGMGY#						
22	CDRRC	RCDEN#	A	7		伝票番号		
23	JRTCG	CGDNC1						
24	CDRRC	RCGYO#	P	2		行番号		
25	JRTCG	CGGYO#						
26	CDRRC	RCDNDT	P	8		伝票日付		
27	JRTCG	CGDNDT						
28	CDRRC	RCSWCD	A	4		仕訳形式コード		
29	JRTCG	CGSWCD						
30	CDRRC	RCUKCD	A	2		形式内訳区分コード		
31	JRTCG	CGUKCD						
32	CDRRC	RCU1CD	A	7		内訳1コード		
33	JRTCG	CGU1SD				貸方内訳1コード		
34		CGU1RD				借方内訳1コード		
35	CDRRC	RCU2CD	A	7		内訳2コード		
36	JRTCG	CGU2SD				貸方内訳2コード		

画面ドキュメント

レコード様式一覧
画面定義書
画面定義書 (DS4)
更新履歴一覧

レコード様式一覧表		システム名 ドキュメントマスター		LIB/FILE JRSRC20/QDSPSRC	ファイル名 施工マスタ保守	ファイルID JR809D	作成者 情報システム部	作成日 2000/05/13	ページ 1/1
No.	レコード様式名	構成情報			説明				
		SFL	GRD	SFL名称					
1	DSP10				第1画面				
2	DSP20				第2画面				
3	DSP98				コマンド行				
4	DSP99				検証行				
5	MSGSFL	レ							
6	MSGCTL			MSGSFL					

画面定義書		システム名 ドキュメントマスター	LIB/FILE JR SRC20/QDSP SRC	ファイル名 施工マスタ保守	ファイルID JR809D	作成者 情報システム部	作成日 2000/05/13	ページ 1/5																																																																																																															
<pre> 10 20 30 40 50 60 70 80 JR809D :1 * * 施工マスタ保守 * * 'XXXXXXXXXXXXXXXX' 'Z99/99/99' 5 工場選択 X 1 : 反映 2 : 修正 3 : 照会 9 : 削除 10 施工コード XXXXX - XX XX 15 複写元 XXXXX - XX XX 20 XXX XXX 25 </pre>						<table border="1"> <thead> <tr> <th>No</th> <th>フィールド名</th> <th>エリア名</th> <th>行</th> <th>列</th> </tr> </thead> <tbody> <tr><td>1</td><td>第1画面</td><td>DSP10</td><td></td><td></td></tr> <tr><td>2</td><td>入力指導者名</td><td>WSYKJ</td><td>1</td><td>56</td></tr> <tr><td>3</td><td></td><td>WSZGYC</td><td>3</td><td>72</td></tr> <tr><td>4</td><td>工場選択</td><td>WSSRKB</td><td>7</td><td>38</td></tr> <tr><td>5</td><td>施工コード</td><td>WSGYCD</td><td>13</td><td>38</td></tr> <tr><td>6</td><td>施工支店コード</td><td>WSGSCD</td><td>13</td><td>46</td></tr> <tr><td>7</td><td>施工名</td><td>WSGYN1</td><td>14</td><td>37</td></tr> <tr><td>8</td><td>元施工コード</td><td>WSGYC2</td><td>17</td><td>38</td></tr> <tr><td>9</td><td>元施工支店コード</td><td>WSGSC2</td><td>17</td><td>46</td></tr> <tr><td>10</td><td>元施工名</td><td>WSGYN2</td><td>18</td><td>37</td></tr> <tr><td>11</td><td></td><td>WJRECD</td><td></td><td></td></tr> <tr><td>12</td><td></td><td>WKFIED</td><td></td><td></td></tr> <tr><td>13</td><td></td><td>WKCURP</td><td></td><td></td></tr> <tr><td>14</td><td></td><td>WKLIN</td><td></td><td></td></tr> <tr><td>15</td><td></td><td>WKCCL</td><td></td><td></td></tr> <tr><td>16</td><td>コマンド行</td><td>DSP98</td><td></td><td></td></tr> <tr><td>17</td><td>コマンド行</td><td>WSCMND</td><td>23</td><td>2</td></tr> <tr><td>18</td><td></td><td>DMKEY</td><td></td><td></td></tr> <tr><td>19</td><td></td><td>DMPGMQ</td><td></td><td></td></tr> <tr><td>20</td><td></td><td>MSGCTL</td><td></td><td></td></tr> <tr><td>21</td><td></td><td>DMPGMQ</td><td>24</td><td>2</td></tr> </tbody> </table>				No	フィールド名	エリア名	行	列	1	第1画面	DSP10			2	入力指導者名	WSYKJ	1	56	3		WSZGYC	3	72	4	工場選択	WSSRKB	7	38	5	施工コード	WSGYCD	13	38	6	施工支店コード	WSGSCD	13	46	7	施工名	WSGYN1	14	37	8	元施工コード	WSGYC2	17	38	9	元施工支店コード	WSGSC2	17	46	10	元施工名	WSGYN2	18	37	11		WJRECD			12		WKFIED			13		WKCURP			14		WKLIN			15		WKCCL			16	コマンド行	DSP98			17	コマンド行	WSCMND	23	2	18		DMKEY			19		DMPGMQ			20		MSGCTL			21		DMPGMQ	24	2
No	フィールド名	エリア名	行	列																																																																																																																			
1	第1画面	DSP10																																																																																																																					
2	入力指導者名	WSYKJ	1	56																																																																																																																			
3		WSZGYC	3	72																																																																																																																			
4	工場選択	WSSRKB	7	38																																																																																																																			
5	施工コード	WSGYCD	13	38																																																																																																																			
6	施工支店コード	WSGSCD	13	46																																																																																																																			
7	施工名	WSGYN1	14	37																																																																																																																			
8	元施工コード	WSGYC2	17	38																																																																																																																			
9	元施工支店コード	WSGSC2	17	46																																																																																																																			
10	元施工名	WSGYN2	18	37																																																																																																																			
11		WJRECD																																																																																																																					
12		WKFIED																																																																																																																					
13		WKCURP																																																																																																																					
14		WKLIN																																																																																																																					
15		WKCCL																																																																																																																					
16	コマンド行	DSP98																																																																																																																					
17	コマンド行	WSCMND	23	2																																																																																																																			
18		DMKEY																																																																																																																					
19		DMPGMQ																																																																																																																					
20		MSGCTL																																																																																																																					
21		DMPGMQ	24	2																																																																																																																			
<table border="1"> <thead> <tr> <th colspan="2">処理概要</th> <th>No</th> <th>機能キー</th> <th>機能</th> <th>説明</th> </tr> </thead> <tbody> <tr> <td>DSP.FILE 名</td> <td>: JR809D</td> <td>1</td> <td>CA03</td> <td></td> <td></td> </tr> <tr> <td>DESCRIPTION</td> <td>: 施工マスタ保守 画面</td> <td>2</td> <td>CF04</td> <td></td> <td></td> </tr> <tr> <td>作成日</td> <td>: 2000/01/18 M.NISIMURA</td> <td>3</td> <td>CF07</td> <td></td> <td></td> </tr> <tr> <td>更新日</td> <td></td> <td></td> <td></td> <td></td> <td></td> </tr> </tbody> </table>						処理概要		No	機能キー	機能	説明	DSP.FILE 名	: JR809D	1	CA03			DESCRIPTION	: 施工マスタ保守 画面	2	CF04			作成日	: 2000/01/18 M.NISIMURA	3	CF07			更新日																																																																																									
処理概要		No	機能キー	機能	説明																																																																																																																		
DSP.FILE 名	: JR809D	1	CA03																																																																																																																				
DESCRIPTION	: 施工マスタ保守 画面	2	CF04																																																																																																																				
作成日	: 2000/01/18 M.NISIMURA	3	CF07																																																																																																																				
更新日																																																																																																																							

画面定義書		システム名 ドキュメントマスター	LIB/FILE JR SRC20/QDSP SRC	ファイル名 製造マスタ保守	ファイルID JR805D	作成者 情報システム部	作成日 2000/05/13	ページ 1/5																																																																																																					
<pre> JR805D :1 * 製造マスタ保守 * XXXXXXXXXXXX Z99/99/99 前回製造コード XXXXXXXX 工場選択 X 1 : 反映 - 2 : 修正 3 : 照会 9 : 削除 製造コード XXXXXXXX XXXXXXXXXXXXXXXXXXXX 複写元 XXXXXXXX XXXXXXXXXXXXXXXXXXXX XXXXXXXXXXXXXXXXXXXX XXXXXXXXXXXXXXXXXXXX XXX XXX </pre>						<table border="1"> <thead> <tr> <th>No</th> <th>フィールド名</th> <th>エリア名</th> <th>行</th> <th>列</th> </tr> </thead> <tbody> <tr><td>1</td><td>コマンド行</td><td>DSP98</td><td></td><td></td></tr> <tr><td>2</td><td>コマンド行</td><td>WSCMND</td><td>23</td><td>2</td></tr> <tr><td>3</td><td>JR805D1 製造マスタ保守</td><td>JR805D1</td><td></td><td></td></tr> <tr><td>4</td><td></td><td>WSCURY</td><td></td><td></td></tr> <tr><td>5</td><td></td><td>WSCURX</td><td></td><td></td></tr> <tr><td>6</td><td></td><td>WSRECD</td><td></td><td></td></tr> <tr><td>7</td><td></td><td>WSFIED</td><td></td><td></td></tr> <tr><td>8</td><td></td><td>WSCURP</td><td></td><td></td></tr> <tr><td>9</td><td></td><td>WSSYKJ</td><td>1</td><td>08</td></tr> <tr><td>10</td><td></td><td>WSZSHC</td><td>3</td><td>24</td></tr> <tr><td>11</td><td></td><td>WSSRST</td><td>7</td><td>64</td></tr> <tr><td>12</td><td></td><td>WSSHCD</td><td>13</td><td>64</td></tr> <tr><td>13</td><td></td><td>WSSHNM</td><td>14</td><td>63</td></tr> <tr><td>14</td><td></td><td>WSSHC2</td><td>17</td><td>64</td></tr> <tr><td>15</td><td></td><td>WSSHN2</td><td>18</td><td>63</td></tr> <tr><td>16</td><td></td><td>DMKEY</td><td></td><td></td></tr> <tr><td>17</td><td></td><td>DMPGMQ</td><td></td><td></td></tr> <tr><td>18</td><td></td><td>MSGCTL</td><td></td><td></td></tr> <tr><td>19</td><td></td><td>DMPGMQ</td><td>24</td><td>2</td></tr> </tbody> </table>				No	フィールド名	エリア名	行	列	1	コマンド行	DSP98			2	コマンド行	WSCMND	23	2	3	JR805D1 製造マスタ保守	JR805D1			4		WSCURY			5		WSCURX			6		WSRECD			7		WSFIED			8		WSCURP			9		WSSYKJ	1	08	10		WSZSHC	3	24	11		WSSRST	7	64	12		WSSHCD	13	64	13		WSSHNM	14	63	14		WSSHC2	17	64	15		WSSHN2	18	63	16		DMKEY			17		DMPGMQ			18		MSGCTL			19		DMPGMQ	24	2
No	フィールド名	エリア名	行	列																																																																																																									
1	コマンド行	DSP98																																																																																																											
2	コマンド行	WSCMND	23	2																																																																																																									
3	JR805D1 製造マスタ保守	JR805D1																																																																																																											
4		WSCURY																																																																																																											
5		WSCURX																																																																																																											
6		WSRECD																																																																																																											
7		WSFIED																																																																																																											
8		WSCURP																																																																																																											
9		WSSYKJ	1	08																																																																																																									
10		WSZSHC	3	24																																																																																																									
11		WSSRST	7	64																																																																																																									
12		WSSHCD	13	64																																																																																																									
13		WSSHNM	14	63																																																																																																									
14		WSSHC2	17	64																																																																																																									
15		WSSHN2	18	63																																																																																																									
16		DMKEY																																																																																																											
17		DMPGMQ																																																																																																											
18		MSGCTL																																																																																																											
19		DMPGMQ	24	2																																																																																																									
処理概要						<table border="1"> <thead> <tr> <th>No</th> <th>機能キー</th> <th>機能</th> <th>説明</th> </tr> </thead> <tbody> <tr><td>1</td><td>CA03</td><td></td><td></td></tr> <tr><td>2</td><td>CF04</td><td></td><td></td></tr> <tr><td>3</td><td>CF07</td><td></td><td></td></tr> </tbody> </table>				No	機能キー	機能	説明	1	CA03			2	CF04			3	CF07																																																																																						
No	機能キー	機能	説明																																																																																																										
1	CA03																																																																																																												
2	CF04																																																																																																												
3	CF07																																																																																																												
PROGRAM 名 : JR805R																																																																																																													
PROGRAM 見出 : 製造マスタ保守																																																																																																													
作成日 : 1999/09/09 T.DIANA																																																																																																													
更新日 : 2000/01/24 M.NISIMURA																																																																																																													

更新履歴一覧		システム名 ドキュメントマスター	LIB/FILE JRSRC20/QDPSRC	プログラム名 製造部オーダー	プログラムID JR012D	作成者 情報システム部	作成日 2000/05/13	ページ 1/1
No.	日付	氏名	内 容					
1	2000/10/04	倉持	「引き当て入力」を追加					
2	2002/05/15	倉持	「旧製造照会」を追加					
3	2004/09/09	恵比寿システム	「下請照会」を追加					

帳票ドキュメント

レコード様式一覧
プリントレイアウト(132)
プリントレイアウト表付き
更新履歴一覧

レコード様式一覧表		システム名 ドキュメントマスター	LIB/FILE JRSRC20/QPRTSRC	ファイル名 納品書 リスト	ファイルID JR612P	作成者 情報システム部	作成日 2000/05/13	ページ 1/1
No.	レコード様式名	説 明						
1	HDR10	ヘッダレコード						
2	DTL10	明細レコード						
3	FUT10	フッタレコード						

更新履歴一覧		システム名 ドキュメントマスター	LIB/FILE JRSRC20/QPRTSRC	プログラム名 精密指示書 リスト(車体)	プログラムID JR607P	作成者 情報システム部	作成日 2000/05/13	ページ 1/1
No.	日付	氏名	内 容					
1	2000/10/04	倉持	マスタのフィールド拡張に伴って					
2			請負マスターの長さを調整					
3	2002/05/15	倉持	下請け情報に年齢追加					
4	2004/09/09	E.SYS	中国への発注製品情報を追加した。					
5			具体的には製品コード、名称、個数を					
6			記載するようにした。					